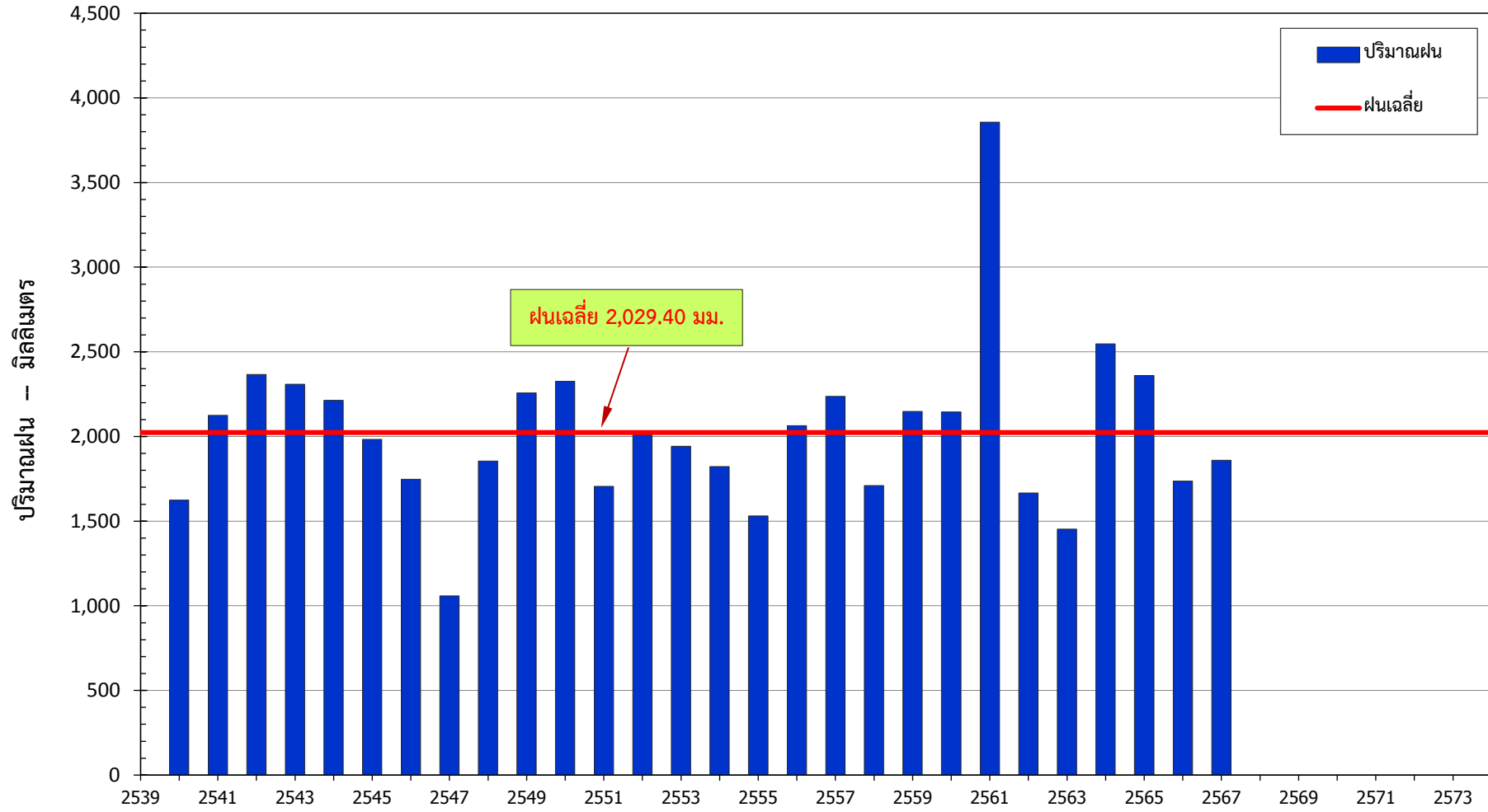




กราฟปริมาณฝนรายปี ปีน้ำ 2540-2567
สถานี 100261 อนามัยธรรมเจริญ อ.ท่าแซะ จ.ชุมพร



ฝนเฉลี่ย 2,029.40 มม.

ปีน้ำ

ศูนย์อุทกวิทยาชลประทานภาคใต้ กรมชลประทาน