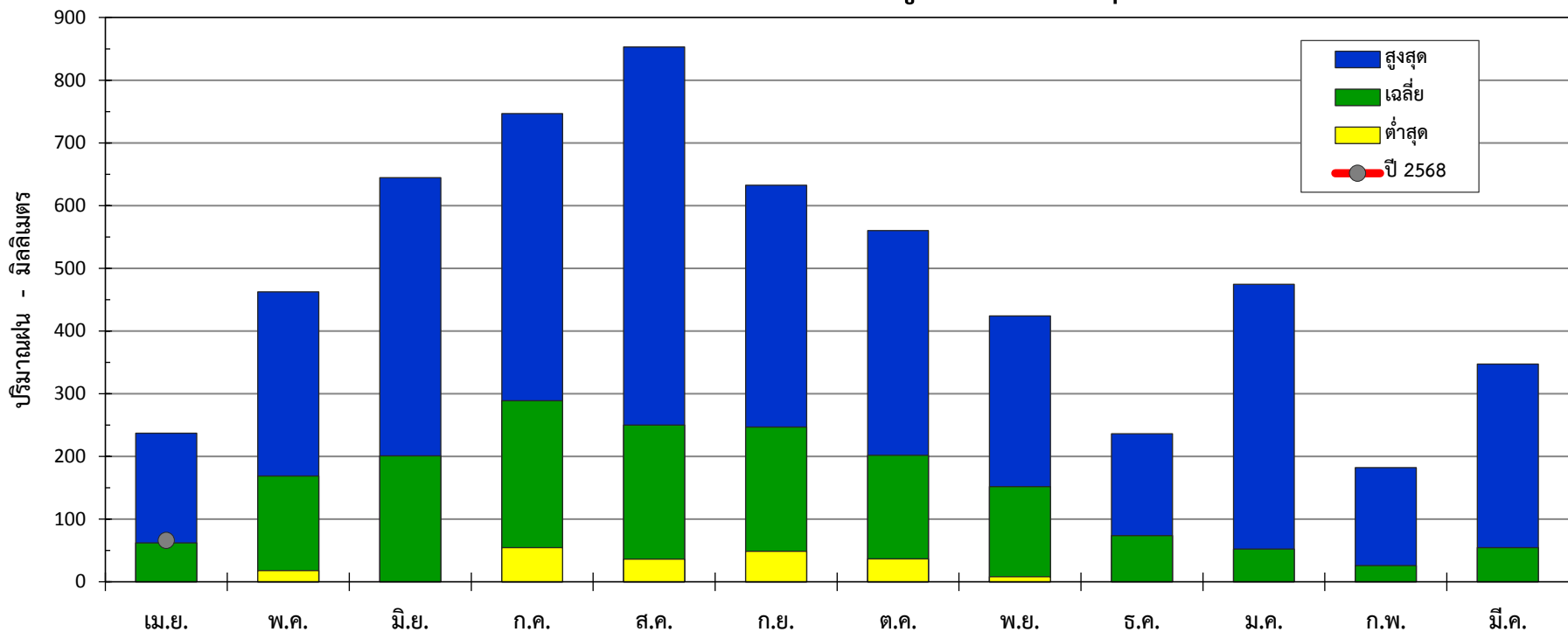




กราฟปริมาณฝนรายเดือน ปีน้ำ 2543-2567
 สถานี 100281 บ.ช่องหินหมู อ.ท่าแซะ จ.ชุมพร



ปีน้ำ	เม.ย.	พ.ค.	มิ.ย.	ก.ค.	ส.ค.	ก.ย.	ต.ค.	พ.ย.	ธ.ค.	ม.ค.	ก.พ.	มี.ค.	ทั้งปี
สูงสุด	237.0	462.5	644.3	746.7	853.0	632.4	560.0	423.9	235.9	474.3	182.0	347.2	3,043.7
เฉลี่ย	62.2	168.5	200.8	288.8	250.0	246.9	201.7	151.6	73.4	52.3	25.8	54.4	1,776.5
ต่ำสุด	0.0	18.0	0.0	54.3	36.0	48.5	36.4	8.0	0.0	0.0	0.0	0.0	468.4
ปี 2568	66.0												