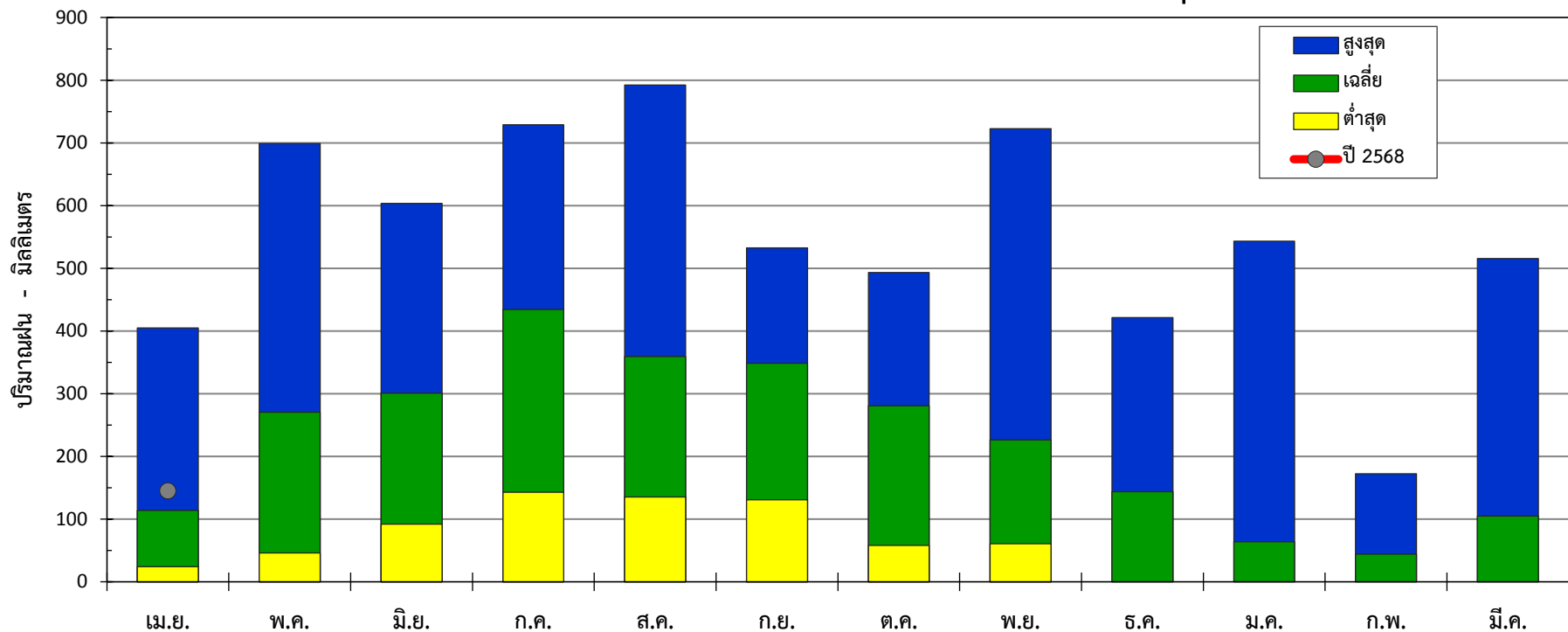




กราฟปริมาณฝนรายเดือน ปีน้ำ 2542-2567
 สถานี 100301(X.201) บ.ท่าไม้ลาย อ.เมือง จ.ชุมพร



| ปีน้ำ | เม.ย. | พ.ค. | มิ.ย. | ก.ค. | ส.ค. | ก.ย. | ต.ค. | พ.ย. | ธ.ค. | ม.ค. | ก.พ. | มี.ค. | ทั้งปี |
|---------|-------|-------|-------|-------|-------|-------|-------|-------|-------|-------|-------|-------|---------|
| สูงสุด | 404.9 | 698.9 | 603.4 | 729.0 | 792.2 | 496.8 | 493.0 | 722.7 | 421.5 | 543.0 | 172.3 | 515.6 | 3,401.8 |
| เฉลี่ย | 113.9 | 270.6 | 300.9 | 434.2 | 359.4 | 348.5 | 280.5 | 226.0 | 143.5 | 64.0 | 44.3 | 105.0 | 2,690.9 |
| ต่ำสุด | 23.9 | 98.3 | 92.1 | 143.0 | 145.4 | 130.7 | 57.8 | 60.6 | 0.0 | 0.0 | 0.0 | 0.0 | 2,179.1 |
| ปี 2568 | 145.0 | | | | | | | | | | | | |