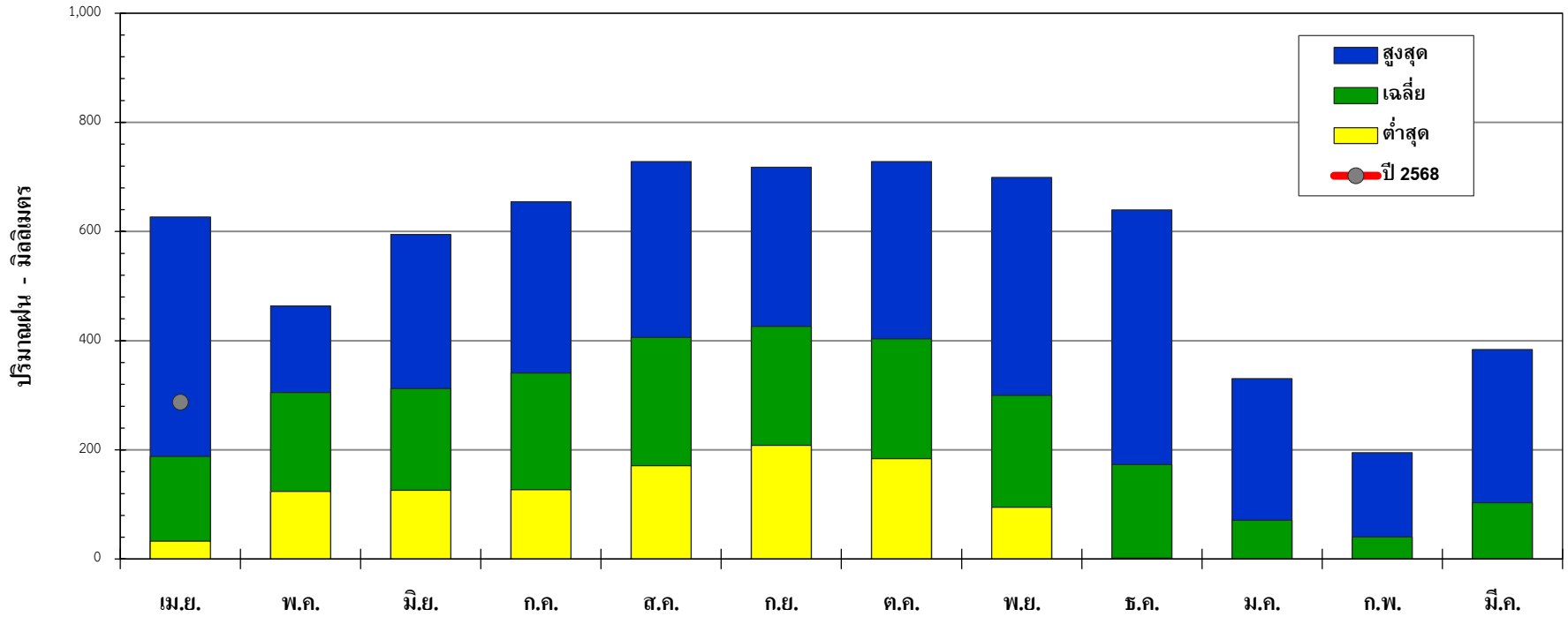




กราฟปริมาณฝนรายเดือน ปีน้ำ 2530-2567
 สถานี 650141(X.139) บ.ลำคลอง อ.ปะเหลียน จ.ตรัง



ปีน้ำ	เม.ย.	พ.ค.	มิ.ย.	ก.ค.	ส.ค.	ก.ย.	ต.ค.	พ.ย.	ธ.ค.	ม.ค.	ก.พ.	มี.ค.	ทั้งปี
สูงสุด	626.7	463.7	594.6	654.3	728.2	717.5	727.9	699.2	639.4	330.5	195.1	384.0	3,923.8
เฉลี่ย	188.3	305.3	312.2	340.7	406.3	426.4	403.6	299.7	172.9	71.0	40.5	103.4	3,070.3
ต่ำสุด	32.6	124.0	125.8	127.0	170.8	208.3	184.1	95.0	1.8	0.0	0.0	0.0	2,116.7
ปี 2568	287.2												