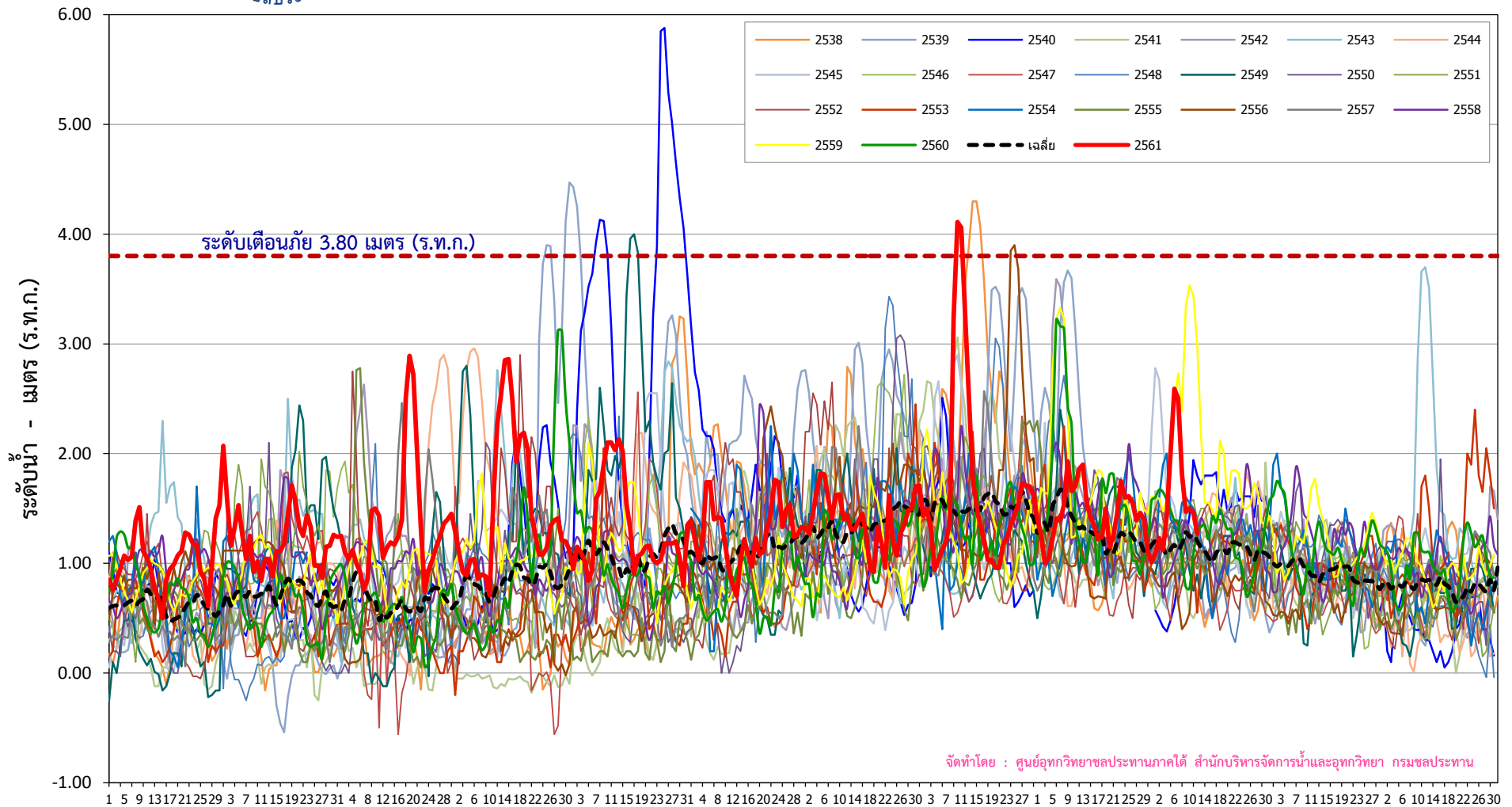




กรมชลประทาน

# ระดับน้ำสูงสุดรายวัน คลองท่าตะเภา สถานี X.180 อ.เมือง จ.ชุมพร



ระดับเตือนภัย 3.80 เมตร (ร.ท.ก.)

จัดทำโดย : ศูนย์อุทกวิทยาชลประทานภาคใต้ สำนักบริหารจัดการน้ำและอุทกวิทยา กรมชลประทาน

เม.ย.	พ.ค.	มิ.ย.	ก.ค.	ส.ค.	ก.ย.	ต.ค.	พ.ย.	ธ.ค.	ม.ค.	ก.พ.	มี.ค.
-------	------	-------	------	------	------	------	------	------	------	------	-------