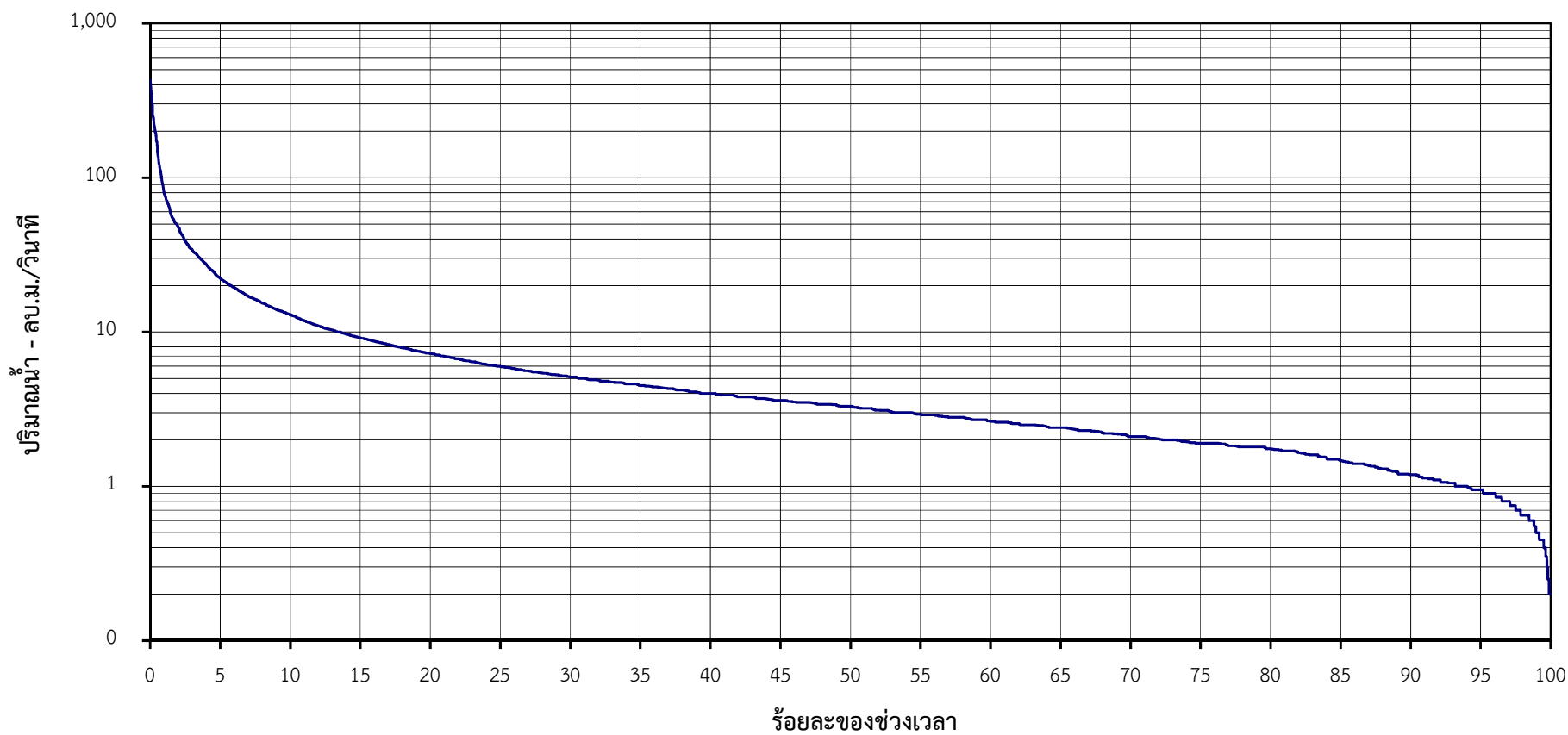


โค้งแสดงสภาพการไหลของน้ำ
คลองบางแก้ว ที่ สถานี X.109 (พ.ศ.2542-2565)



ร้อยละของช่วงเวลา	0.05	2	5	10	30	60	80	90	95	99	100
ปริมาณน้ำรายวัน-ลบ.ม./วิ.	370.4	47.6	22.4	13.0	5.1	2.6	1.8	1.19	0.95	0.50	0.00