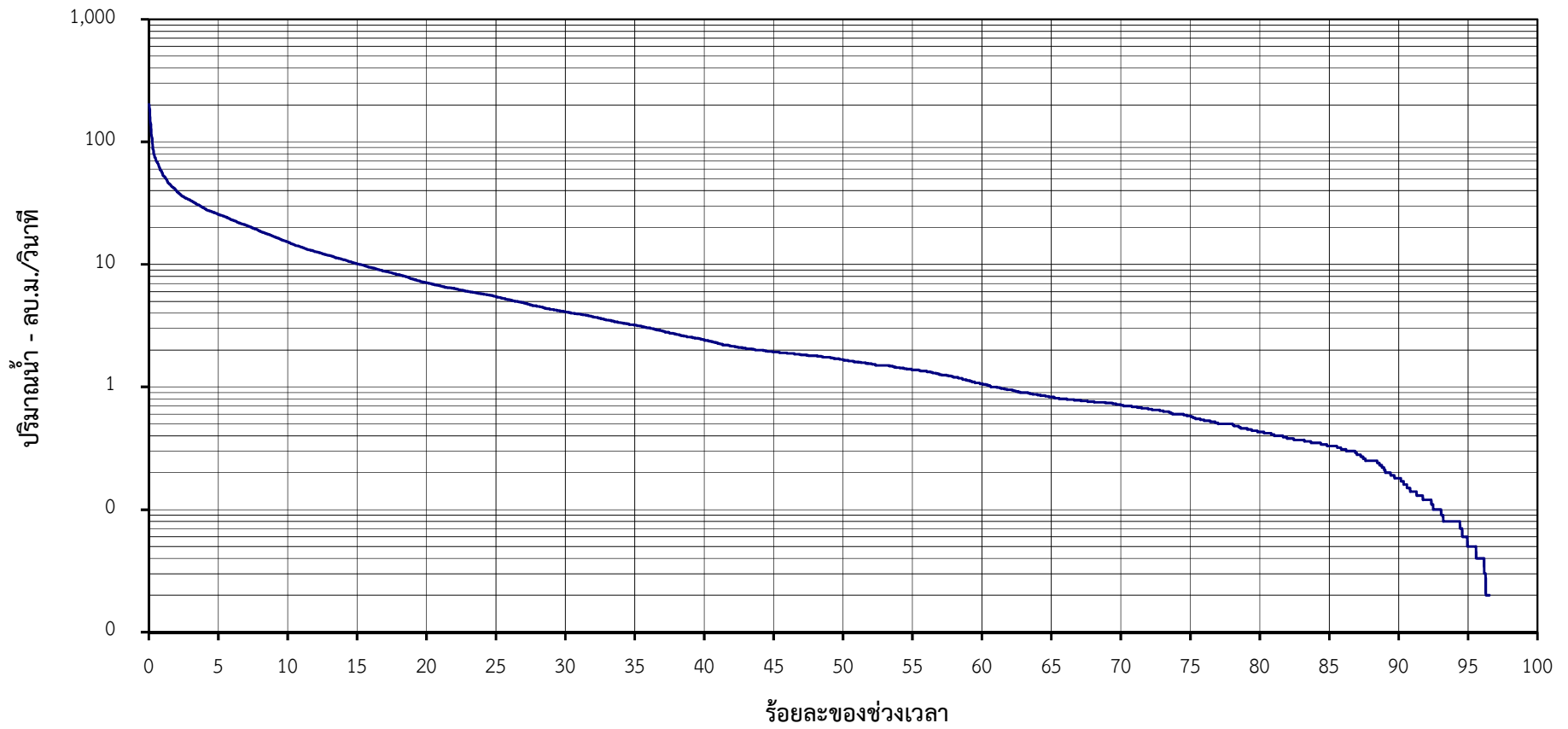


โค้งแสดงสภาพการไหลของน้ำ
คลองอุต๊ะเกา ที่ สถานี X.112 (พ.ศ.2549-2565)



ร้อยละของช่วงเวลา	0.05	2	5	10	30	60	80	90	95	99	100
ปริมาณน้ำรายวัน-ลบ.ม./วิ.	187.3	39.8	25.6	15.3	4.1	1.1	0.4	0.18	0.05	0.00	0.00