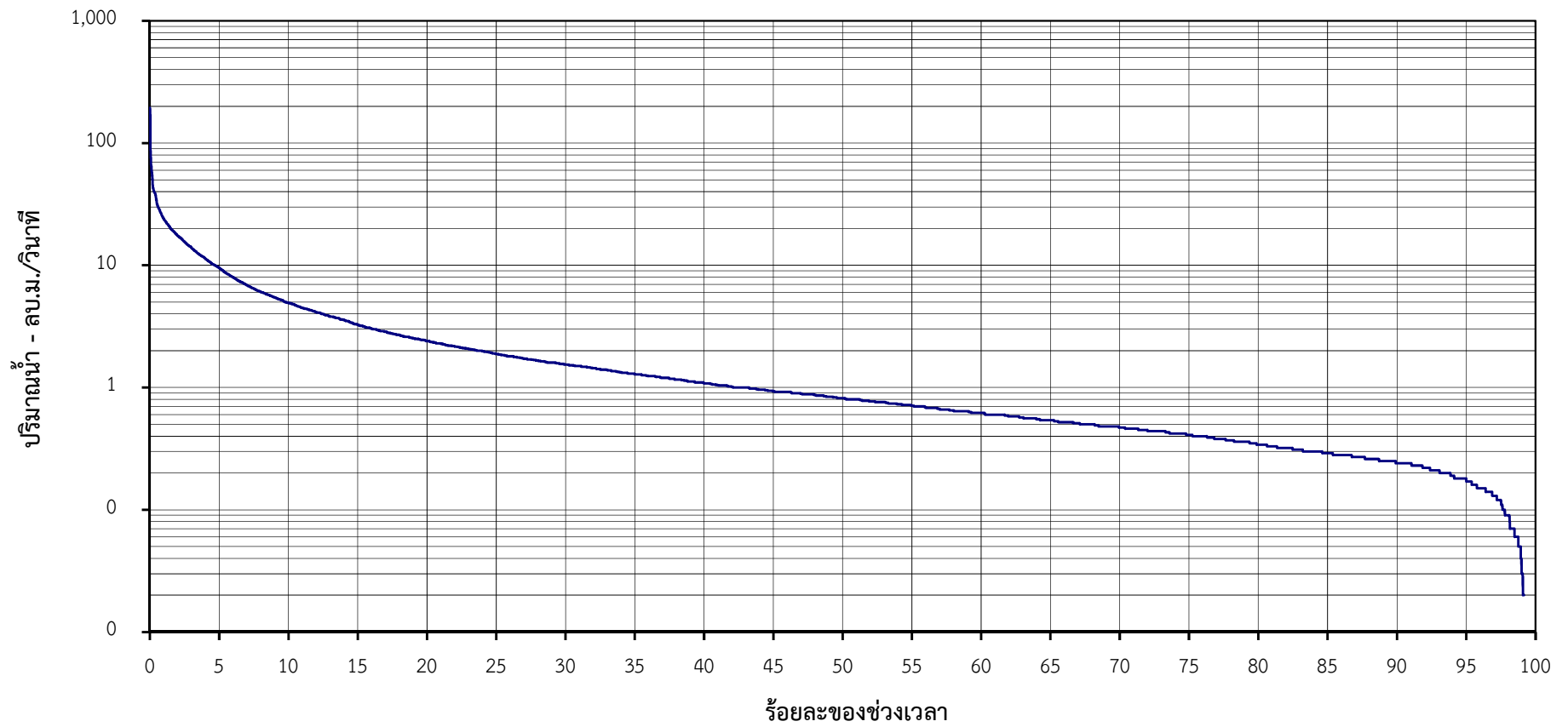


โค้งแสดงสภาพการไหลของน้ำ
คลองลำปึง ที่ สถานี X.113 (พ.ศ.2535-2565)



ร้อยละของช่วงเวลา	0.05	2	5	10	30	60	80	90	95	99	100
ปริมาณน้ำรายวัน-ลบ.ม./วิ.	86.8	17.5	9.5	4.9	1.5	0.6	0.3	0.24	0.18	0.03	0.00