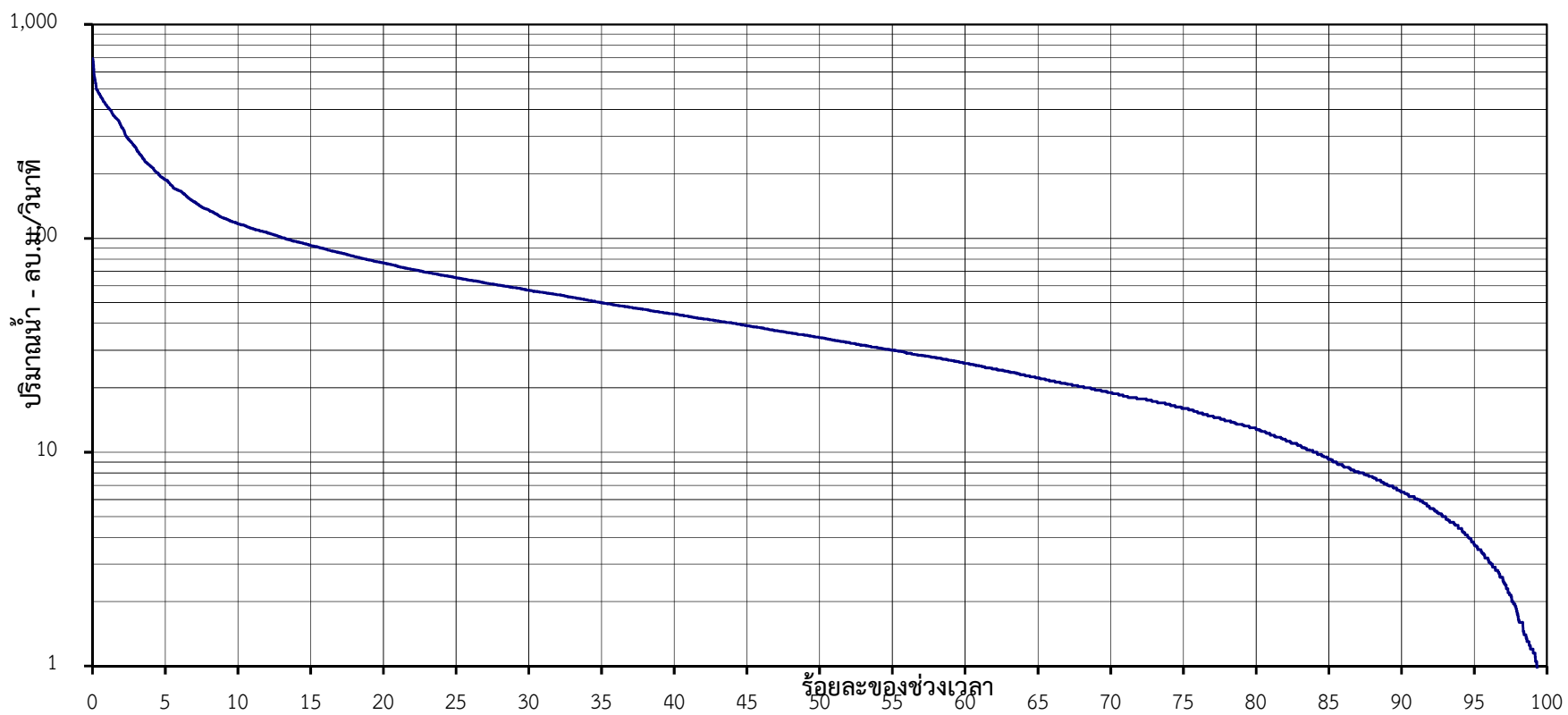


โค้งแสดงสภาพการไหลของน้ำ
 แม่น้ำไกลก ที่ สถานี X.119A (พ.ศ.2540-2565)



ร้อยละของช่วงเวลา	0.05	2	5	10	30	60	80	90	95	99	100
ปริมาณน้ำรายวัน-ลบ.ม./วิ.	668.8	331.6	188.0	117.0	57.2	26.0	12.8	6.50	3.70	1.20	0.00