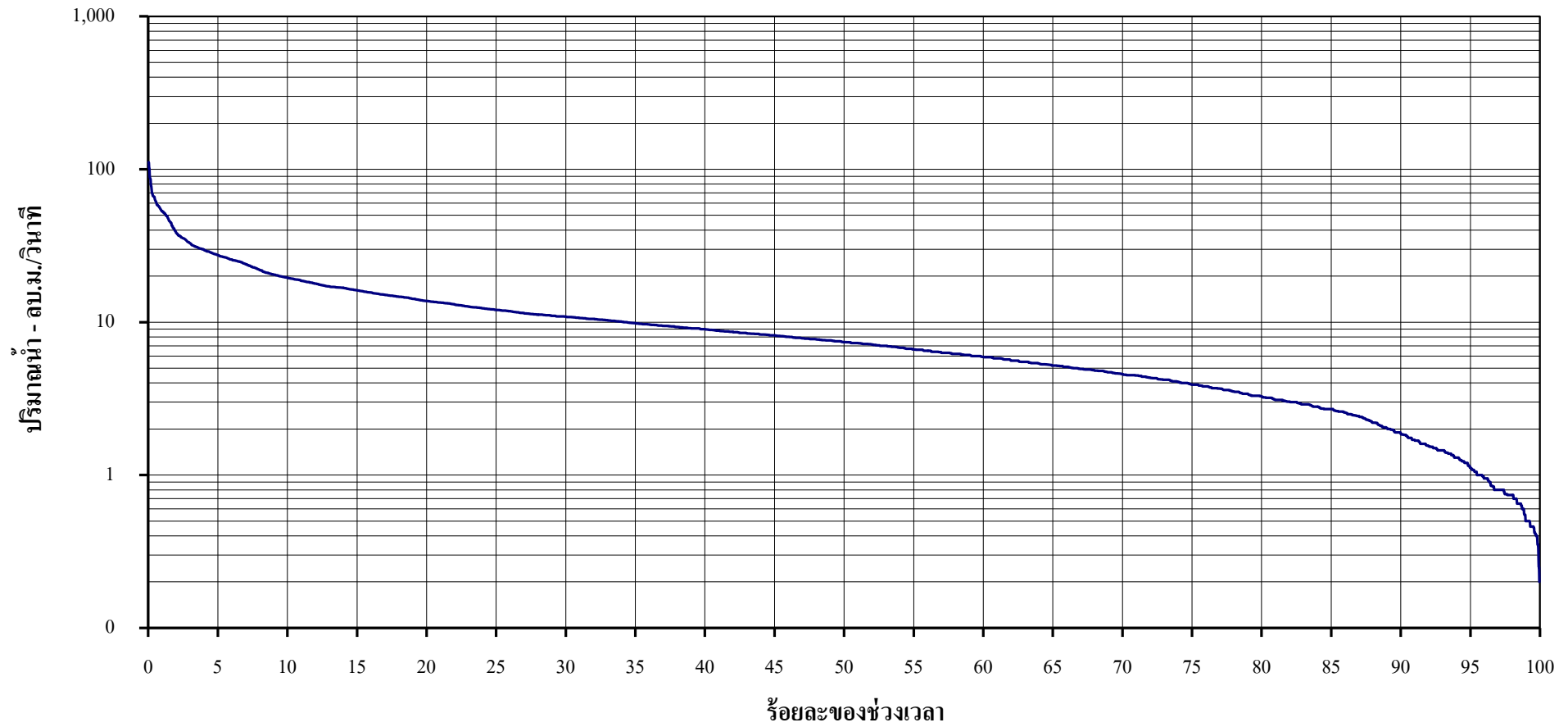


โค้งแสดงสภาพการไหลของน้ำ
คลองปะเหลียน ที่ สถานี X.139A (พ.ศ.2552-2565)



ร้อยละของช่วงเวลา	0.05	2	5	10	30	60	80	90	95	99	100
ปริมาณน้ำรายวัน-ลบ.ม./วิ.	106.1	38.4	27.5	19.5	10.9	5.9	3.3	1.86	1.12	0.50	0.25