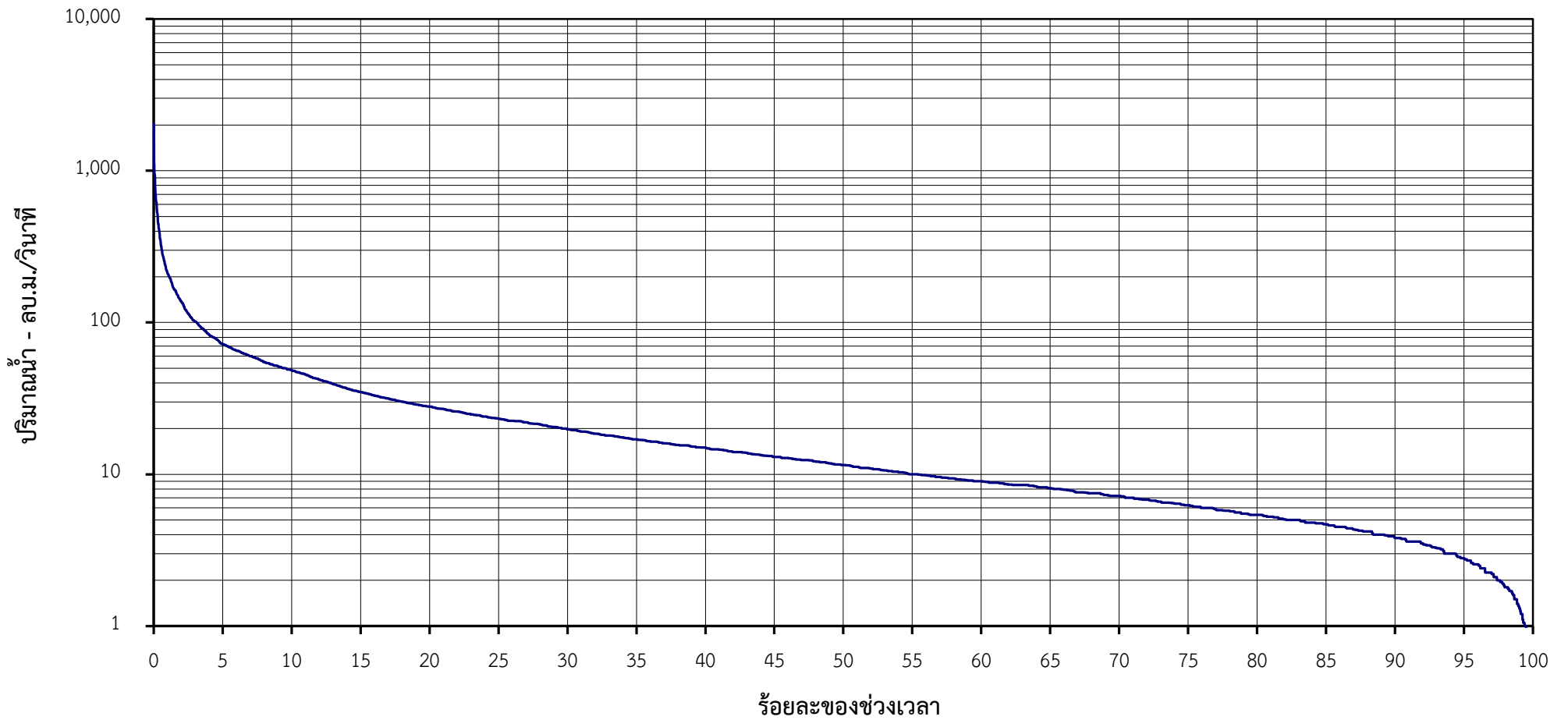


โค้งแสดงสภาพการไหลของน้ำ
คลองกลาย ที่ สถานี X.149 (พ.ศ.2535-2565)



ร้อยละของช่วงเวลา	0.05	2	5	10	30	60	80	90	95	99	100
ปริมาณน้ำรายวัน-ลบ.ม./วิ.	976.70	137.20	72.20	48.60	19.80	9.00	5.40	3.80	2.80	1.35	0.00