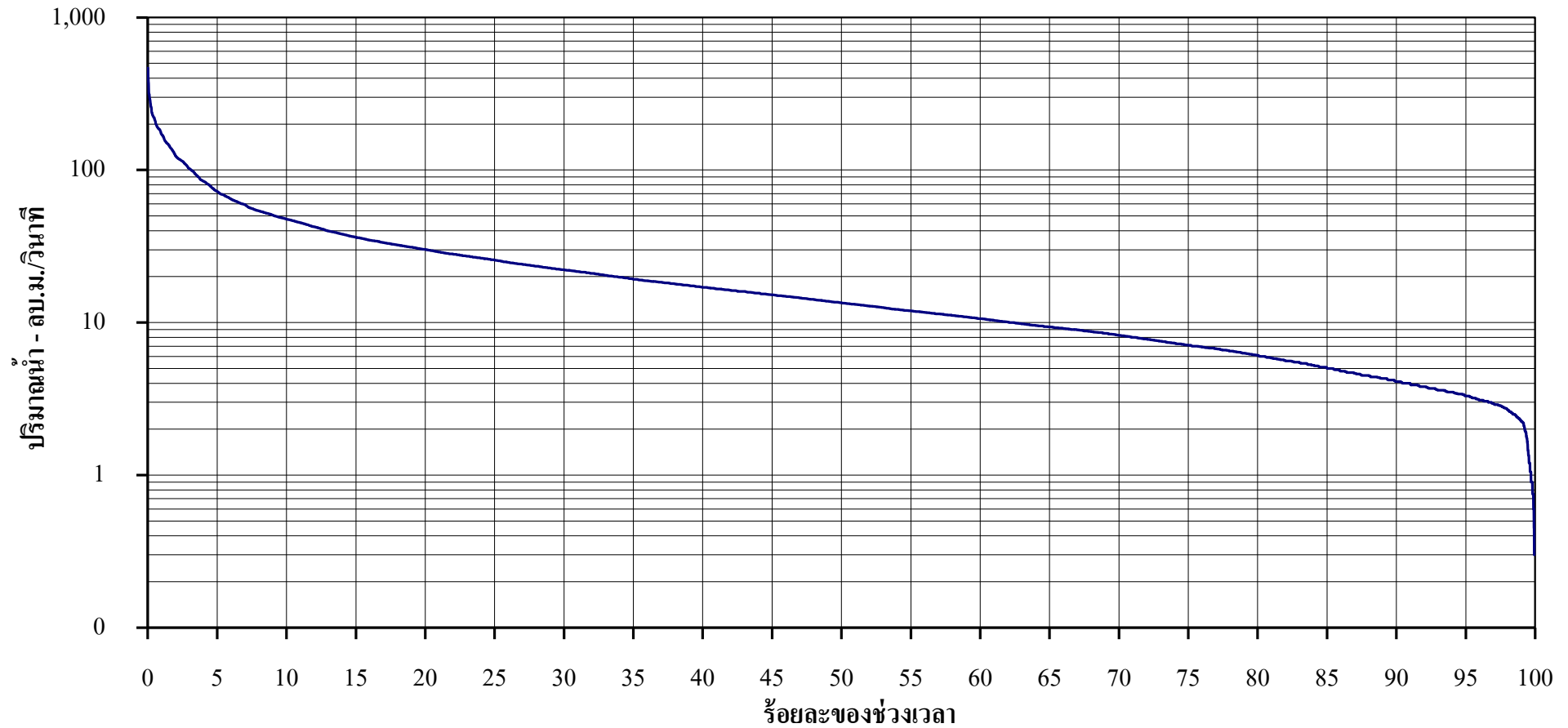


โค้งแสดงสภาพการไหลของน้ำ  
คลองตะลุง ที่ สถานี X.150 (พ.ศ.2535-2565)



ร้อยละของช่วงเวลา	0.05	2	5	10	30	60	80	90	95	99	100
ปริมาณน้ำรายวัน-ลบ.ม./วิ.	376.7	123.9	72.3	47.8	22.2	10.6	6.1	4.10	3.30	2.25	0.00