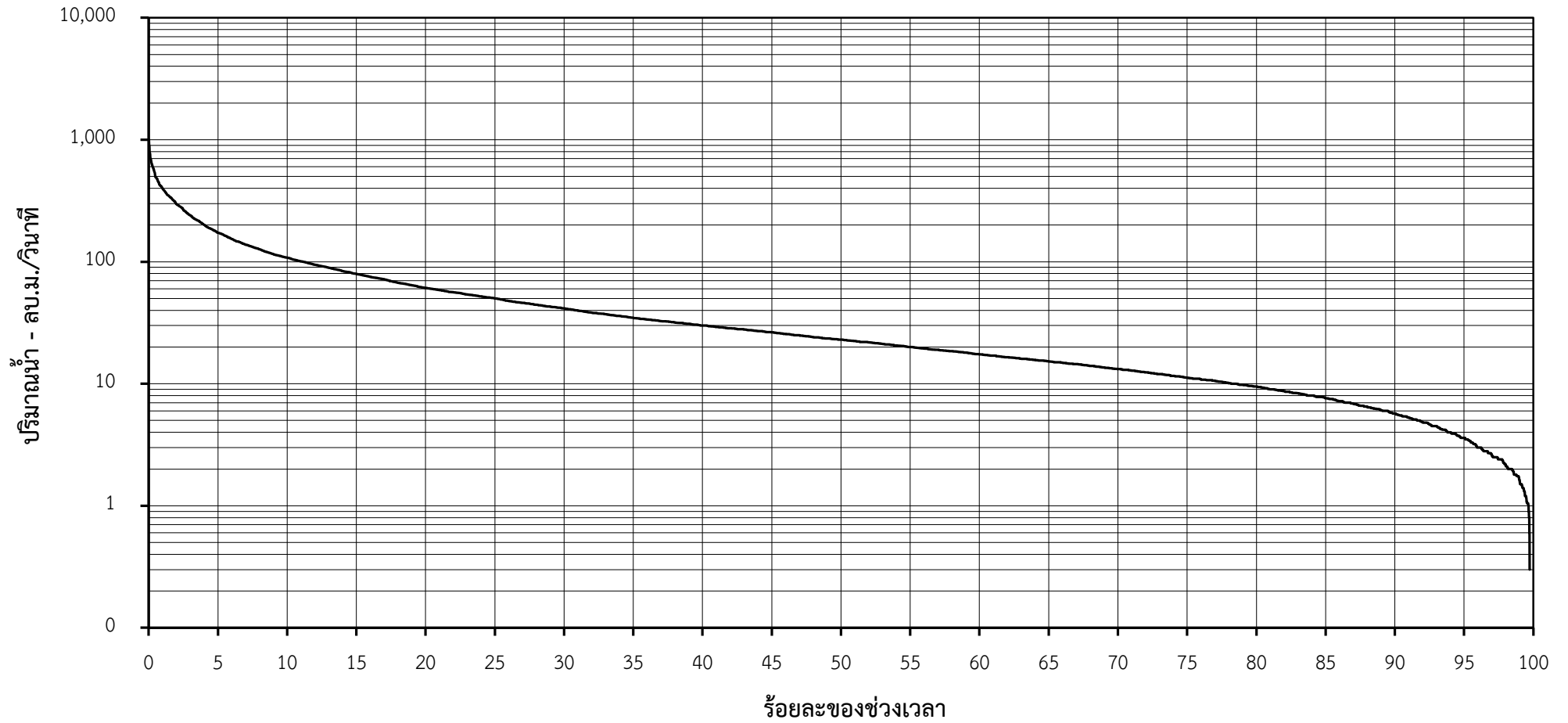


โค้งแสดงสภาพการไหลของน้ำ
คลองท่าตะเภา ที่ สถานี X.158 (พ.ศ.2535-2565)



ร้อยละของช่วงเวลา	0.05	2	5	10	30	60	80	90	95	99	100
ปริมาณน้ำรายวัน-ลบ.ม./วิ.	884.00	297.45	173.25	108.00	41.50	17.45	9.50	5.70	3.60	1.62	0.00