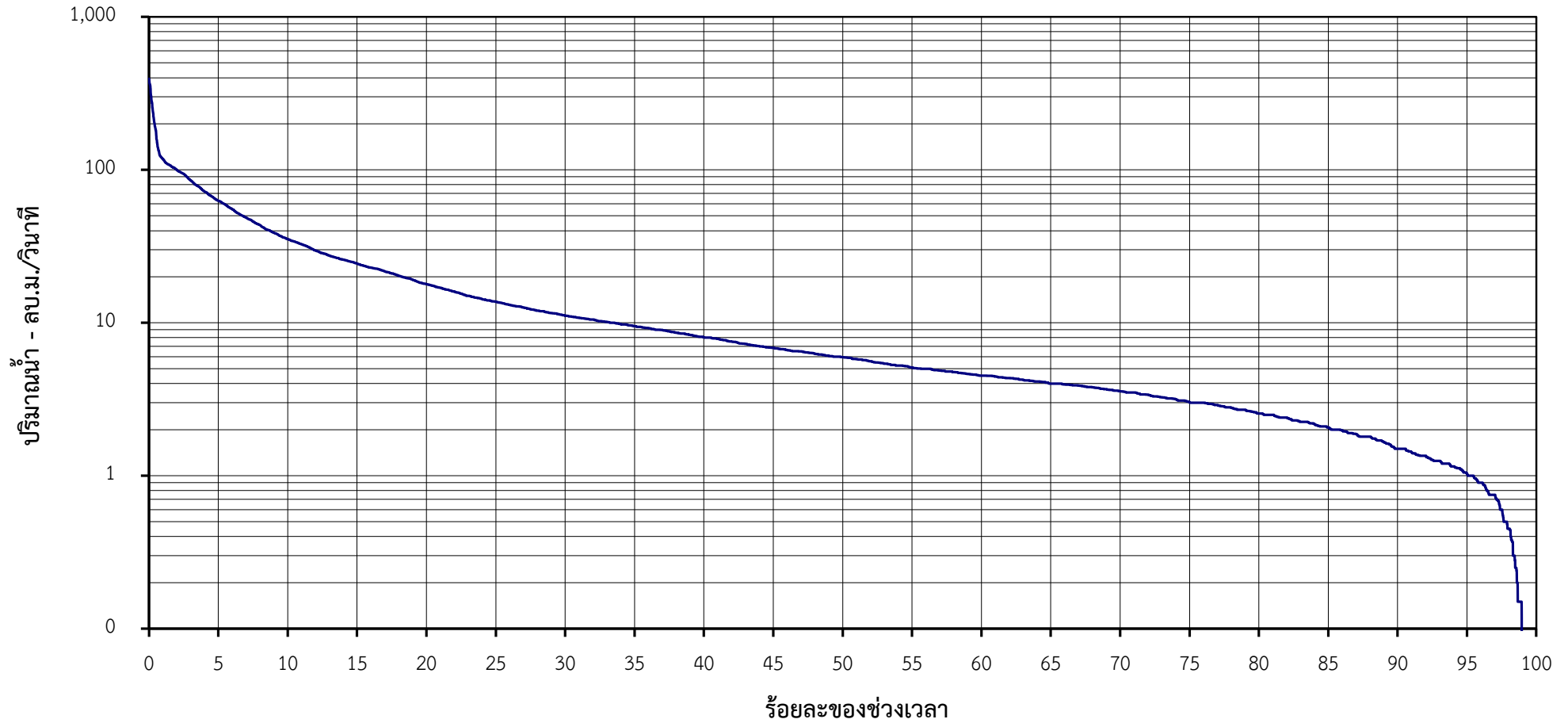


โค้งแสดงสภาพการไหลของน้ำ
คลองเสารง ที่ สถานี X.167 (พ.ศ.2535-2565)



ร้อยละของช่วงเวลา	0.05	2	5	10	30	60	80	90	95	99	100
ปริมาณน้ำรายวัน-ลบ.ม./วิ.	367.60	100.00	62.80	35.20	11.14	4.51	2.55	1.50	1.03	0.00	0.00