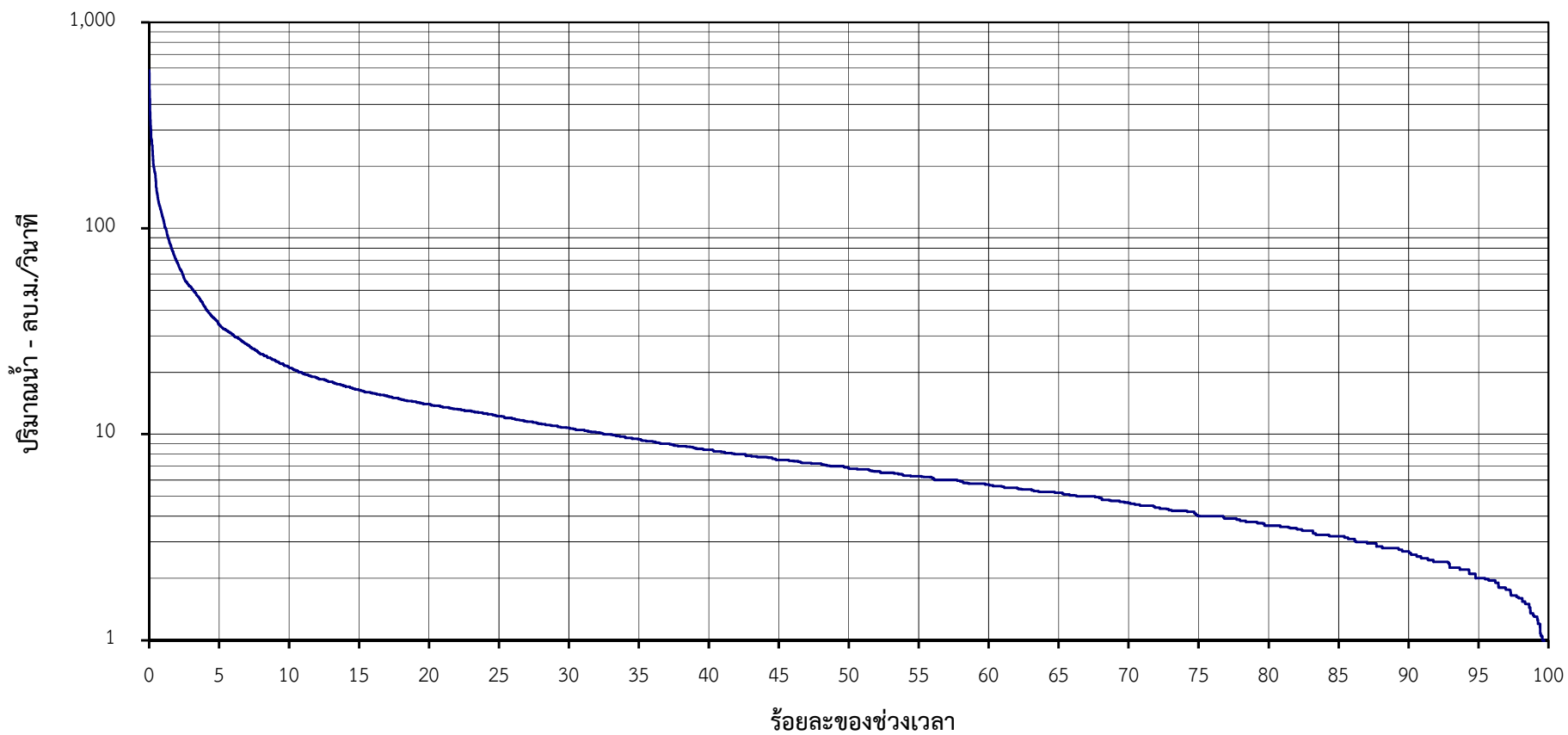


โค้งแสดงสภาพการไหลของน้ำ
คลองลำ ที่ สถานี X.170 (พ.ศ.2535-2565)



ร้อยละของช่วงเวลา	0.05	2	5	10	30	60	80	90	95	99	100
ปริมาณน้ำรายวัน-ลบ.ม./วิ.	428.0	68.5	34.0	21.1	10.8	5.7	3.6	2.70	2.00	1.30	0.00