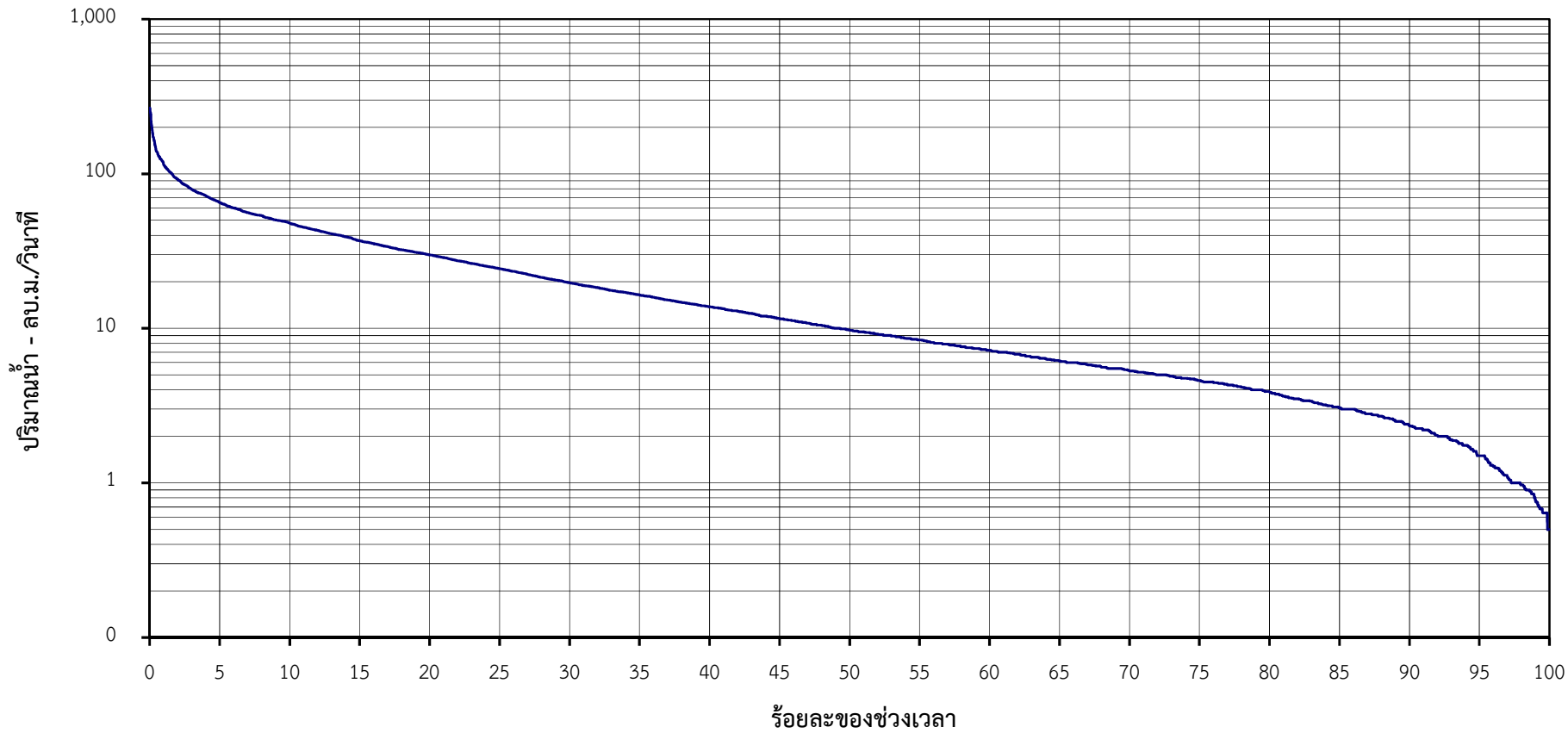


โค้งแสดงสภาพการไหลของน้ำ
คลองอุตตะเกา ที่ สถานี X.173A (พ.ศ.2549-2565)



ร้อยละของช่วงเวลา	0.05	2	5	10	30	60	80	90	95	99	100
ปริมาณน้ำรายวัน-ลบ.ม./วิ.	248.8	91.6	65.1	47.9	19.7	7.2	3.9	2.35	1.50	0.76	0.00