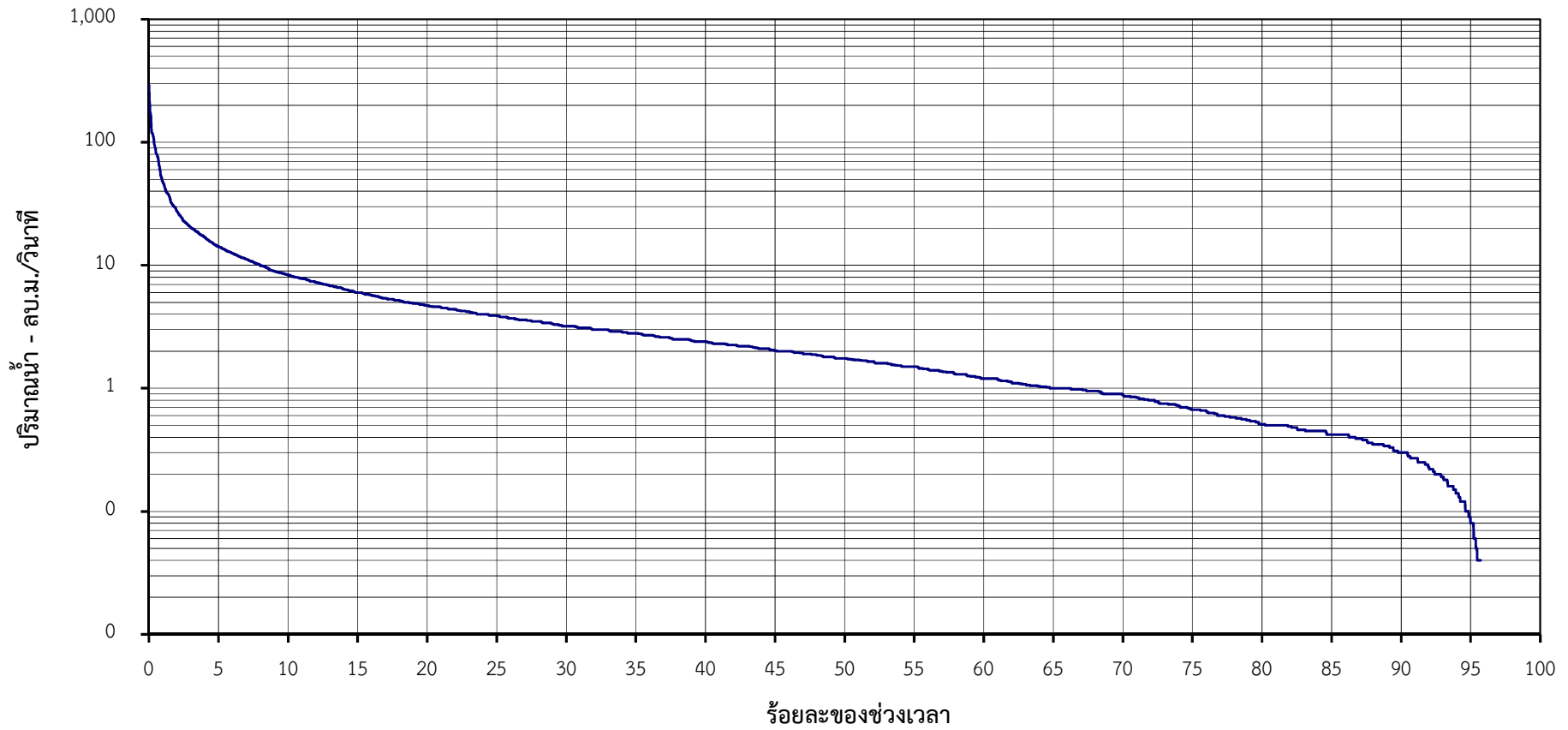


โค้งแสดงสภาพการไหลของน้ำ  
คลองหะ ที่ สถานี X.174 (พ.ศ.2546-2565)



ร้อยละของช่วงเวลา	0.05	2	5	10	30	60	80	90	95	99	100
ปริมาณน้ำรายวัน-ลบ.ม./วิ.	205.3	27.6	14.3	8.4	3.2	1.2	0.5	0.30	0.08	0.00	0.00