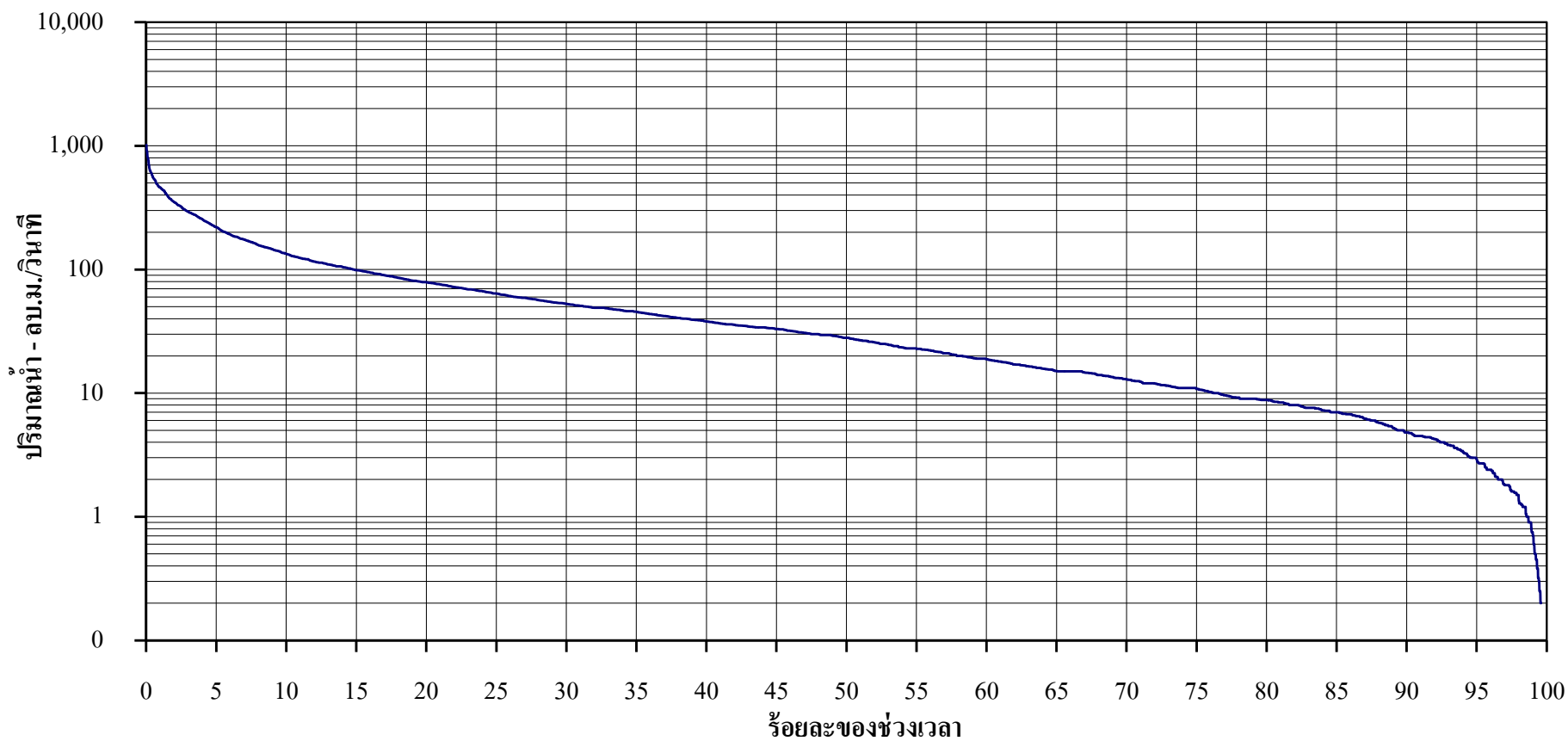


โค้งแสดงสภาพการไหลของน้ำ
คลองตะกั่วป่า ที่ สถานี X.187 (พ.ศ.2539-2564)



ระยะเวลาของช่วงเวลา	0.05	2	5	10	30	60	80	90	95	99	100
ปริมาณน้ำรายวัน-ลบ.ม./วินาที	900.0	350.9	219.8	134.0	52.7	18.8	8.8	4.80	2.92	0.75	0.00