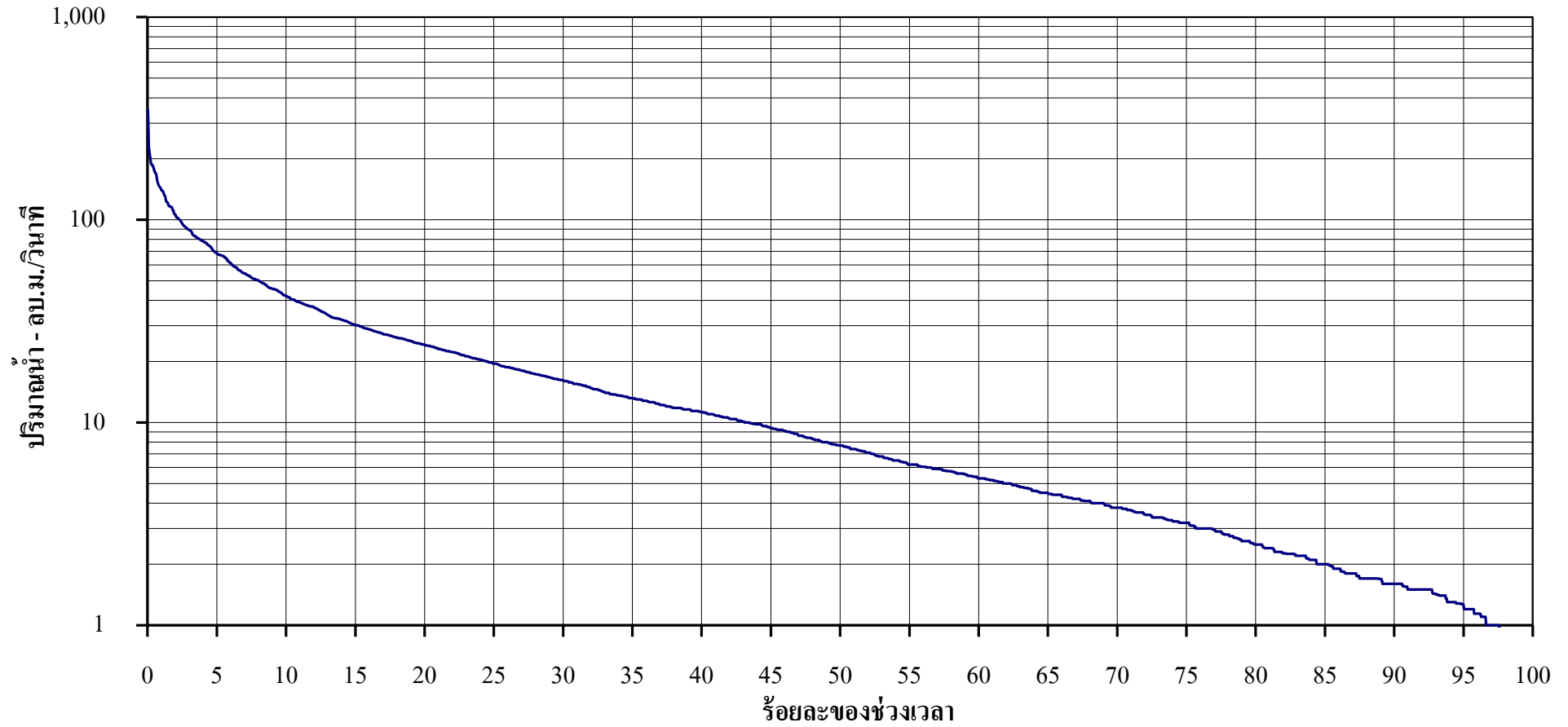


**โค้งแสดงสภาพการไหลของน้ำ**  
**คลองธรรมณีย์ ที่ สถานี X.188A (พ.ศ.2552-2565)**



ร้อยละของช่วงเวลา	0.05	2	5	10	30	60	80	90	95	99	100
ปริมาณน้ำรายวัน-ลบ.ม./วิ.	314.0	105.8	68.5	42.0	16.1	5.3	2.5	1.60	1.26	0.75	0.00