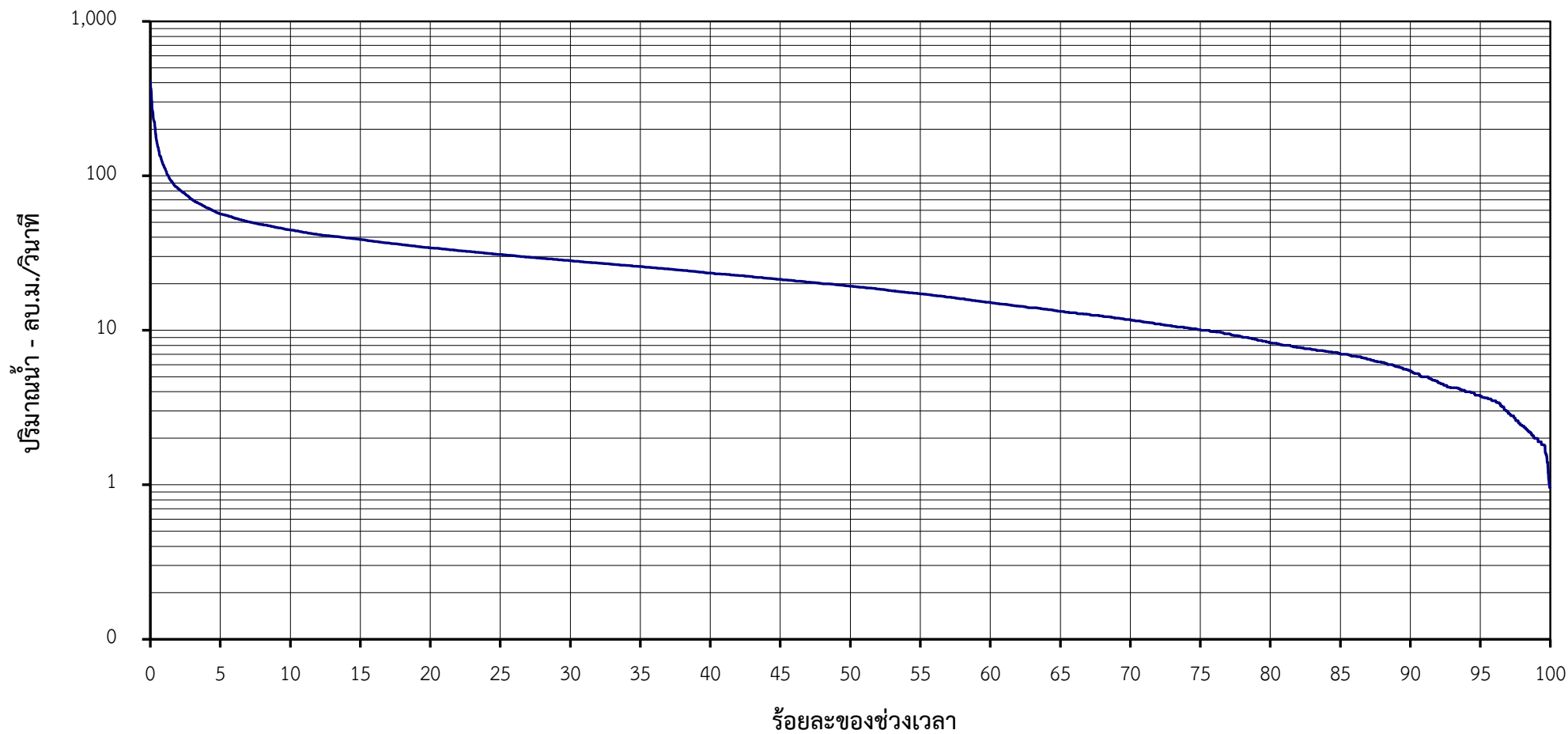


โค้งแสดงสภาพการไหลของน้ำ
 แม่น้ำตาปี ที่ สถานี X.195 (พ.ศ.2541-2565)



ร้อยละของช่วงเวลา	0.05	2	5	10	30	60	80	90	95	99	100
ปริมาณน้ำรายวัน-ลบ.ม./วิ.	362.10	82.50	56.65	44.68	28.20	15.18	8.30	5.50	3.75	2.00	0.96