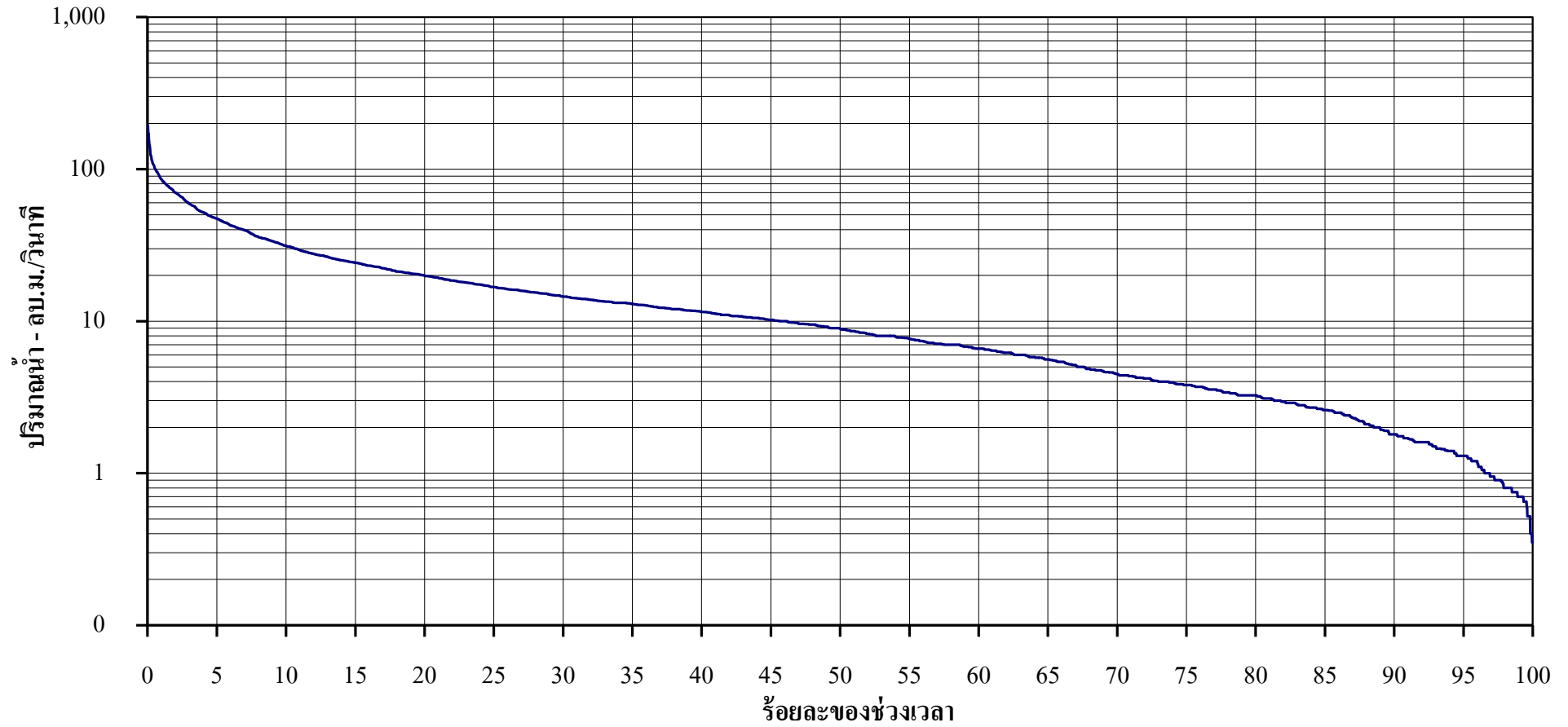


**โค้งแสดงสภาพการไหลของน้ำ
คลองกะปง ที่ สถานี X.196 (พ.ศ.2546-2565)**



ร้อยละของช่วงเวลา	0.05	2	5	10	30	60	80	90	95	99	100
ปริมาณน้ำรายวัน-ลบ.ม./วิ.	174.75	70.15	47.12	31.30	14.52	6.60	3.25	1.80	1.30	0.70	0.20