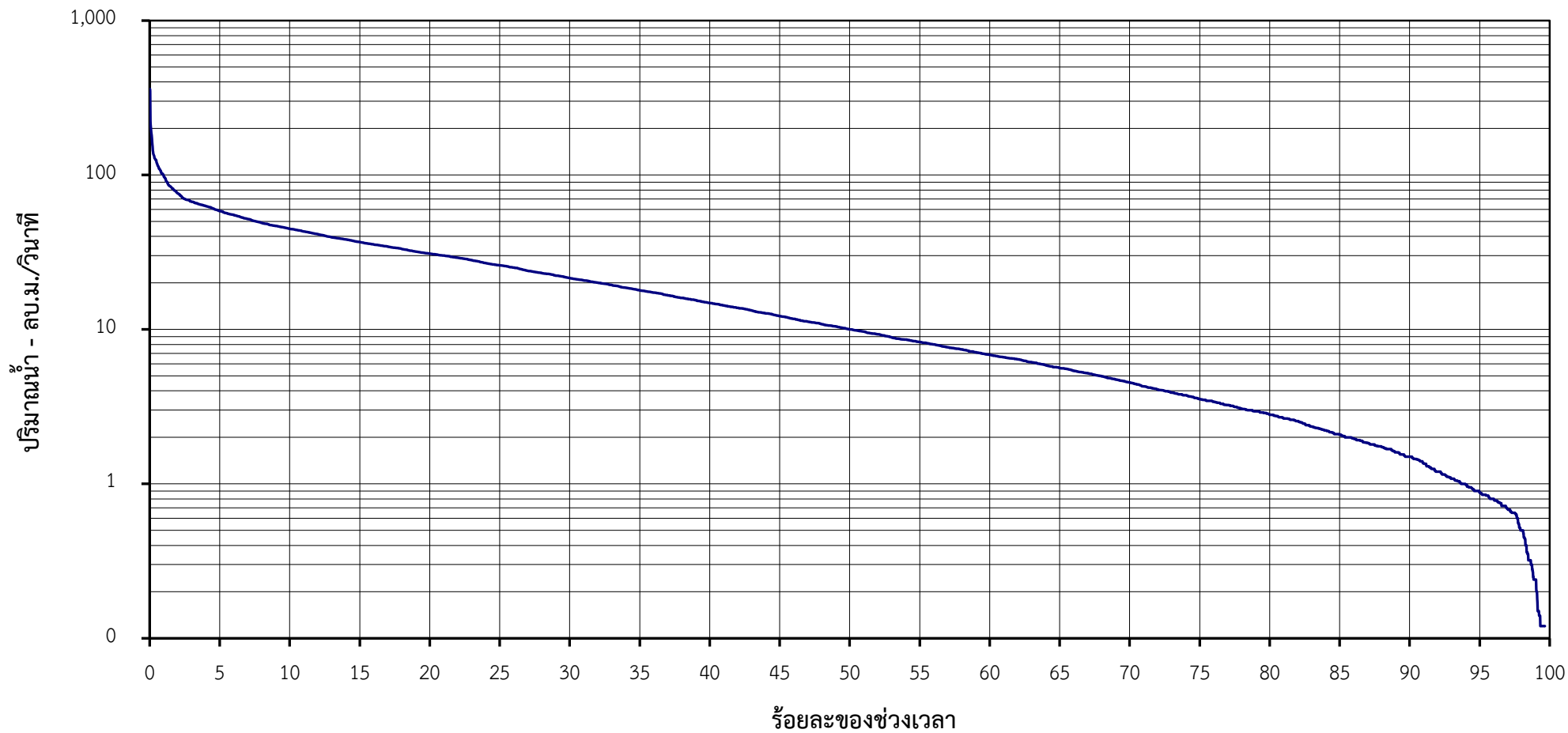


โค้งแสดงสภาพการไหลของน้ำ
คลองสินปุน ที่ สถานี X.198 (พ.ศ.2550-2565)



ร้อยละของช่วงเวลา	0.05	2	5	10	30	60	80	90	95	99	100
ปริมาณน้ำรายวัน-ลบ.ม./วิ.	223.60	76.00	58.47	44.80	21.53	6.84	2.81	1.50	0.88	0.24	0.00