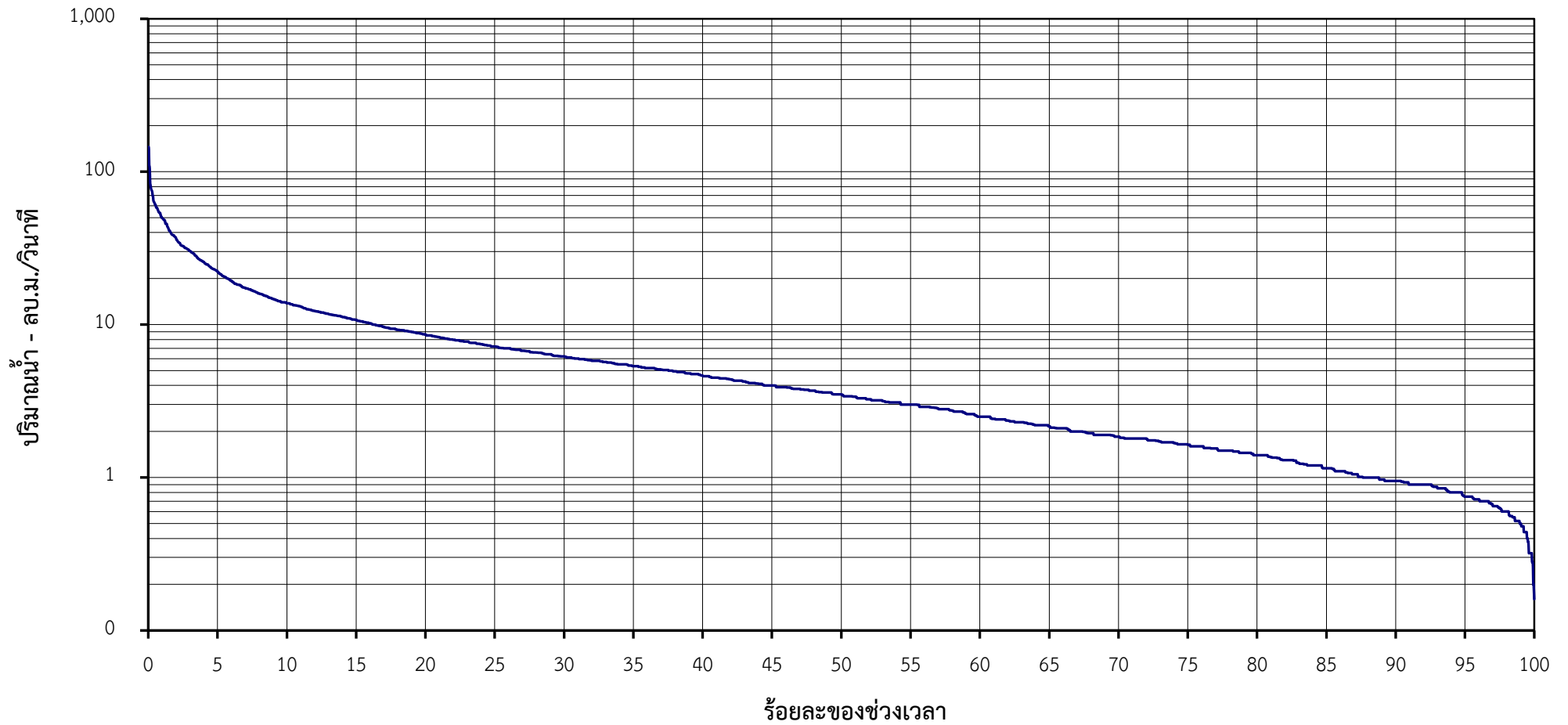


โค้งแสดงสภาพการไหลของน้ำ  
คลองชุมพร ที่ สถานี X.201A (พ.ศ.2552-2565)



ร้อยละของช่วงเวลา	0.05	2	5	10	30	60	80	90	95	99	100
ปริมาณน้ำรายวัน-ลบ.ม./วิ.	140.30	36.83	22.25	13.80	6.20	2.50	1.40	0.95	0.75	0.50	0.16