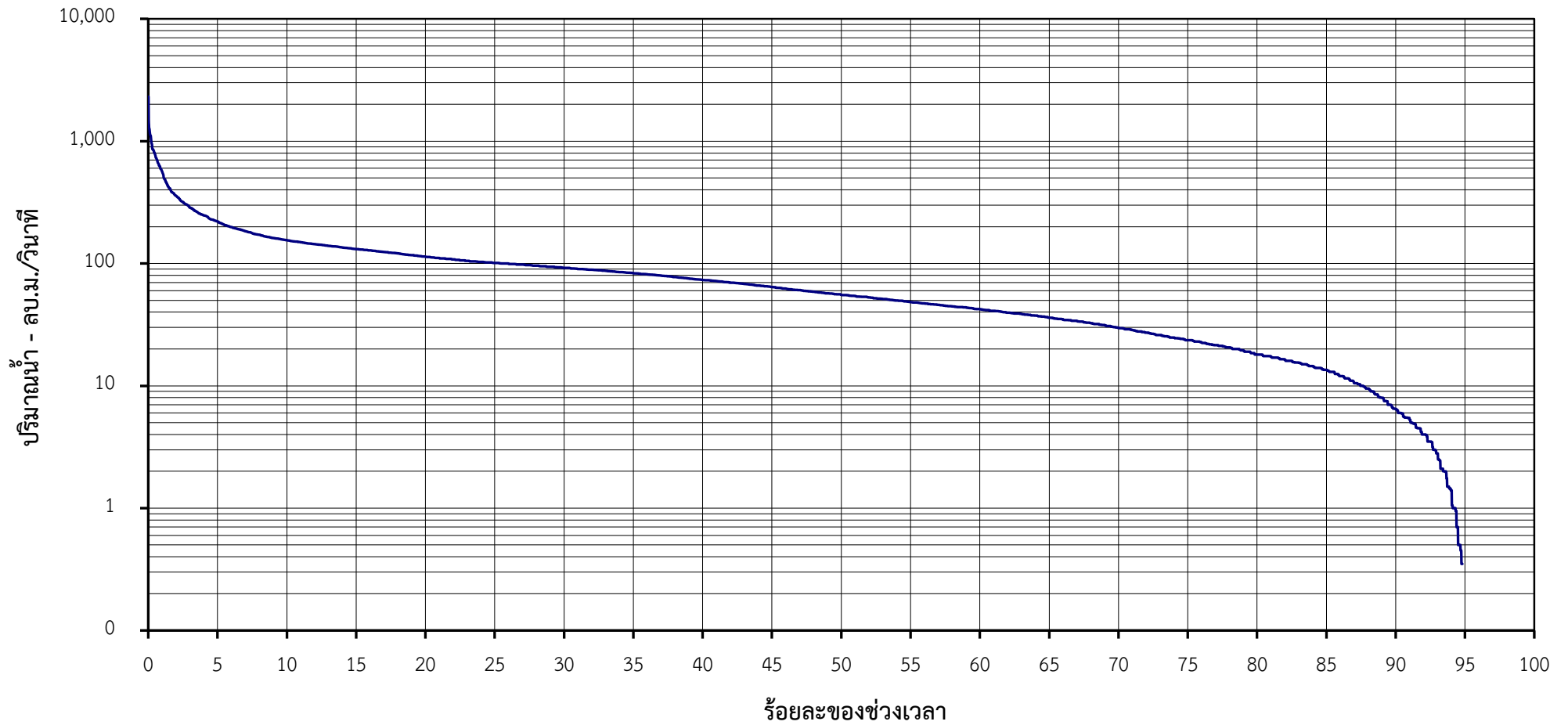


โค้งแสดงสภาพการไหลของน้ำ  
คลองหลังสวน ที่ สถานี X.212 (พ.ศ.2547-2565)



ร้อยละของช่วงเวลา	0.05	2	5	10	30	60	80	90	95	99	100
ปริมาณน้ำรายวัน-ลบ.ม./วิ.	1363.00	358.20	220.65	155.00	92.00	42.40	18.00	6.47	0.00	0.00	0.00