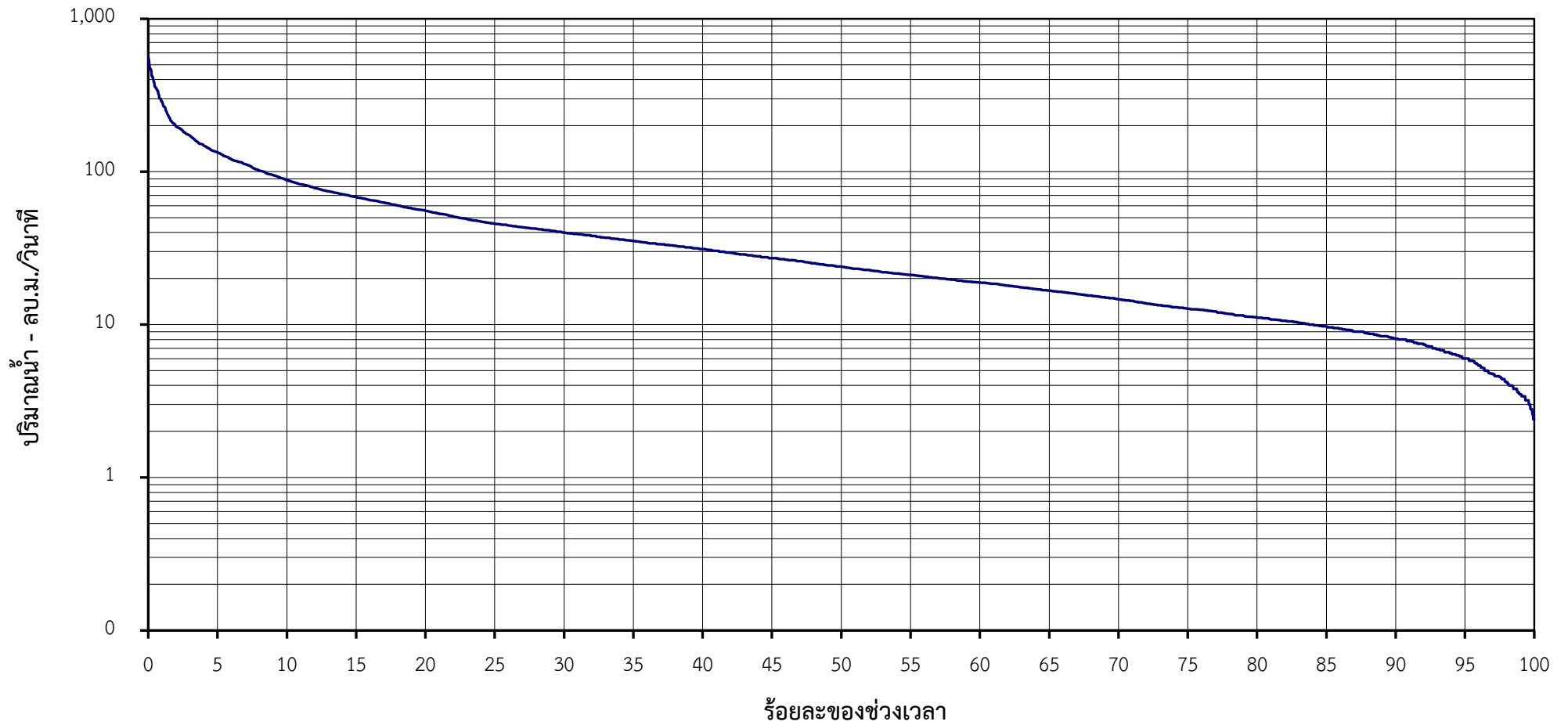


โค้งแสดงสภาพการไหลของน้ำ  
คลองหลังสวน ที่ สถานี X.213 (พ.ศ.2547-2565)



ร้อยละของช่วงเวลา	0.05	2	5	10	30	60	80	90	95	99	100
ปริมาณน้ำรายวัน-ลบ.ม./วิ.	539.00	198.00	133.80	88.16	40.00	18.85	11.15	8.10	6.00	3.50	2.40