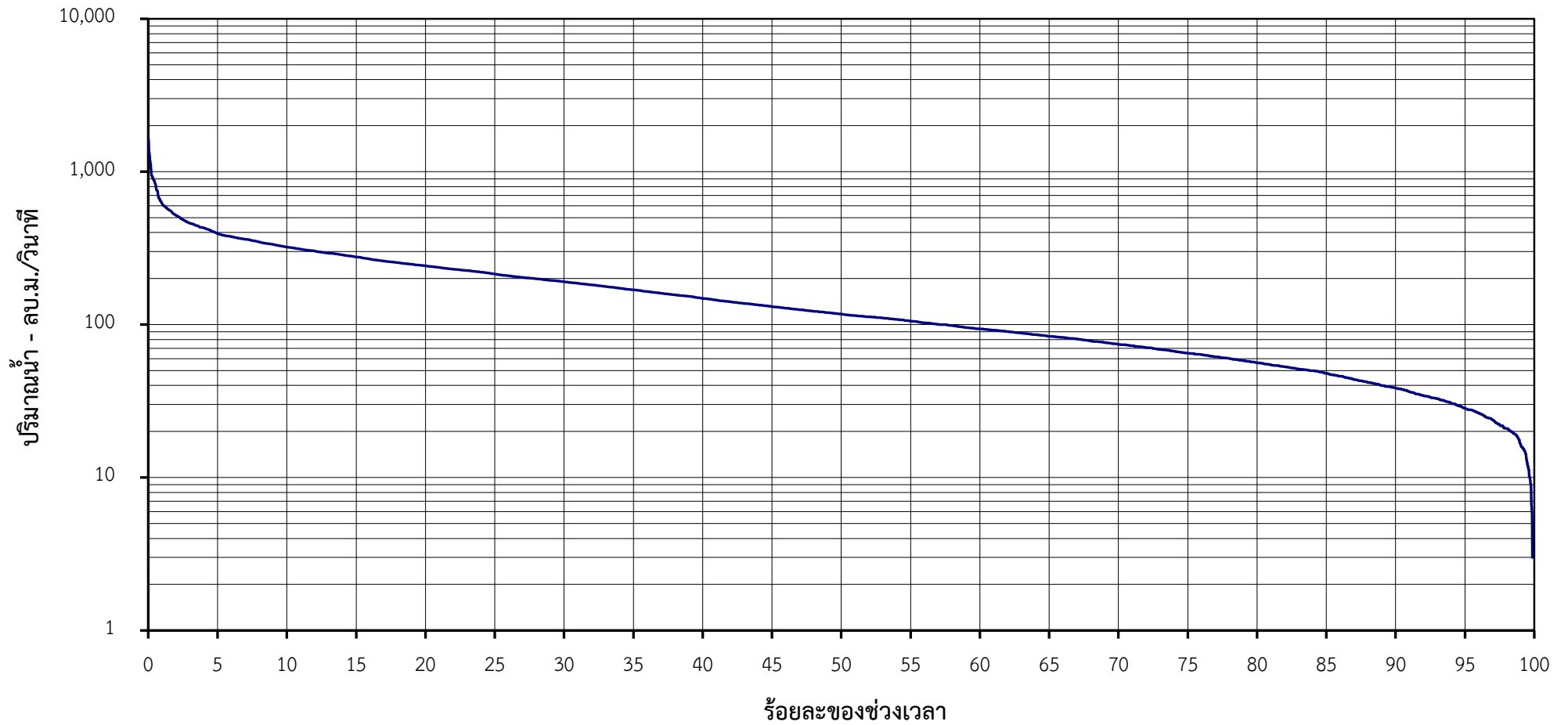


โค้งแสดงสภาพการไหลของน้ำ  
 แม่น้ำตาปี ที่ สถานี X.217 (พ.ศ.2546-2565)



ร้อยละของช่วงเวลา	0.05	2	5	10	30	60	80	90	95	99	100
ปริมาณน้ำรายวัน-ลบ.ม./วิ.	1345.00	519.00	394.80	321.64	190.88	93.80	56.30	38.40	28.40	16.60	0.00