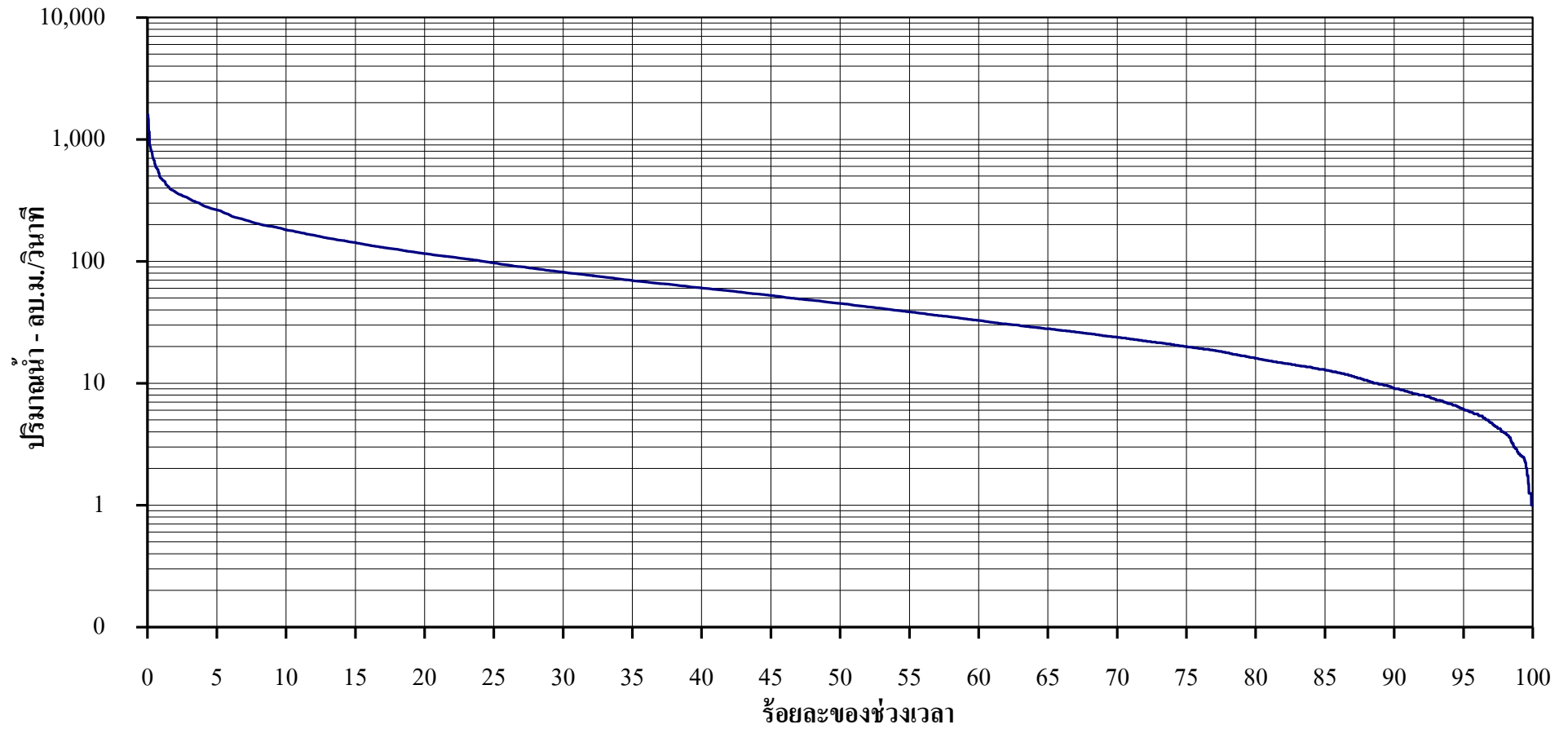


โค้งแสดงสภาพการไหลของน้ำ
 แม่น้ำตรัง ที่ สถานี X.228 (พ.ศ.2546-2565)



ร้อยละของช่วงเวลา	0.05	2	5	10	30	60	80	90	95	99	100
ปริมาณน้ำรายวัน-ลบ.ม./วิ.	1479.00	372.00	264.00	181.02	81.56	32.76	16.00	9.04	9.15	2.64	1.00