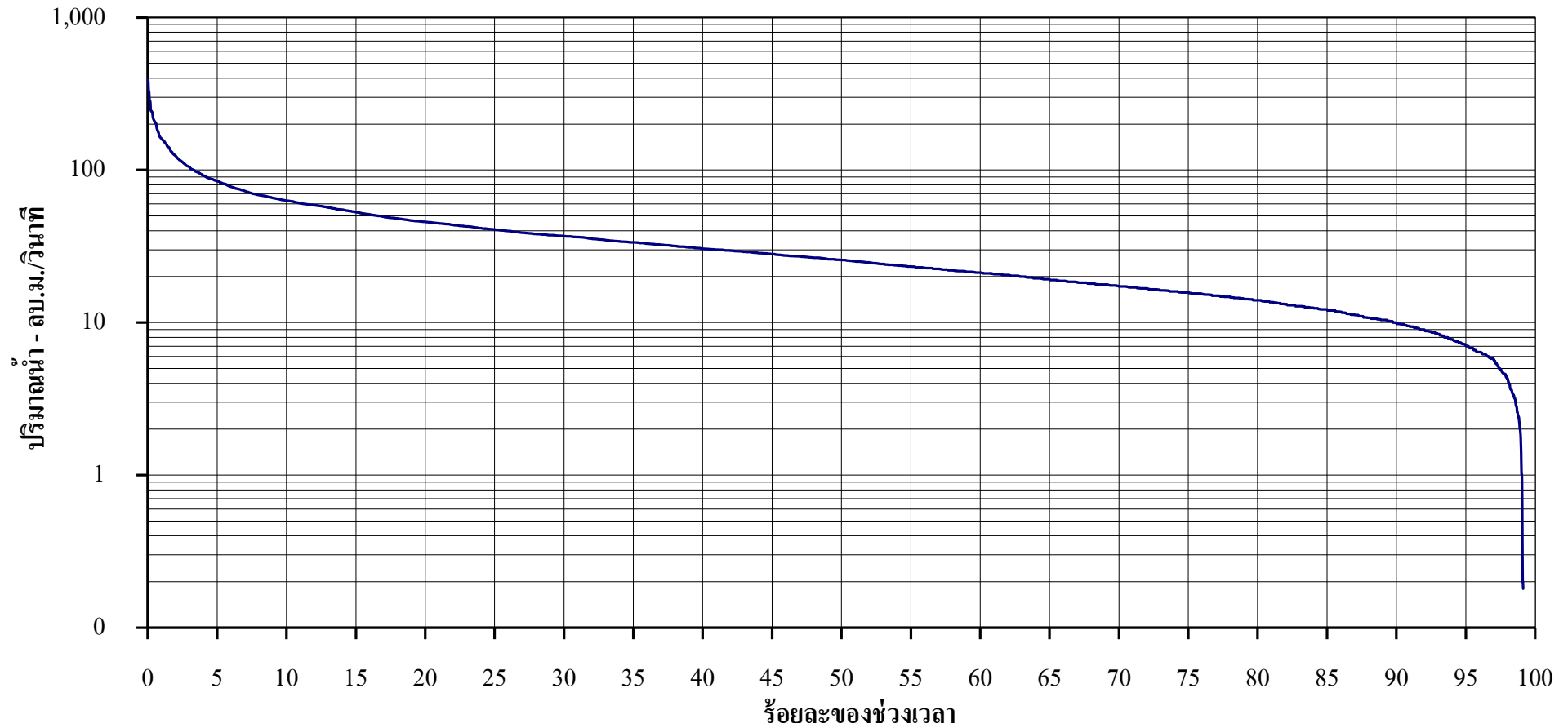


โค้งแสดงสภาพการไหลของน้ำ
คลองปะเหลียน(ล่าง) ที่ สถานี X.236 (พ.ศ.2547-2565)



ร้อยละของช่วงเวลา	0.05	2	5	10	30	60	80	90	95	99	100
ปริมาณน้ำรายวัน-ลบ.ม./วิ.	339.70	124.29	84.50	63.00	36.80	21.25	14.00	9.95	7.10	1.25	0.00