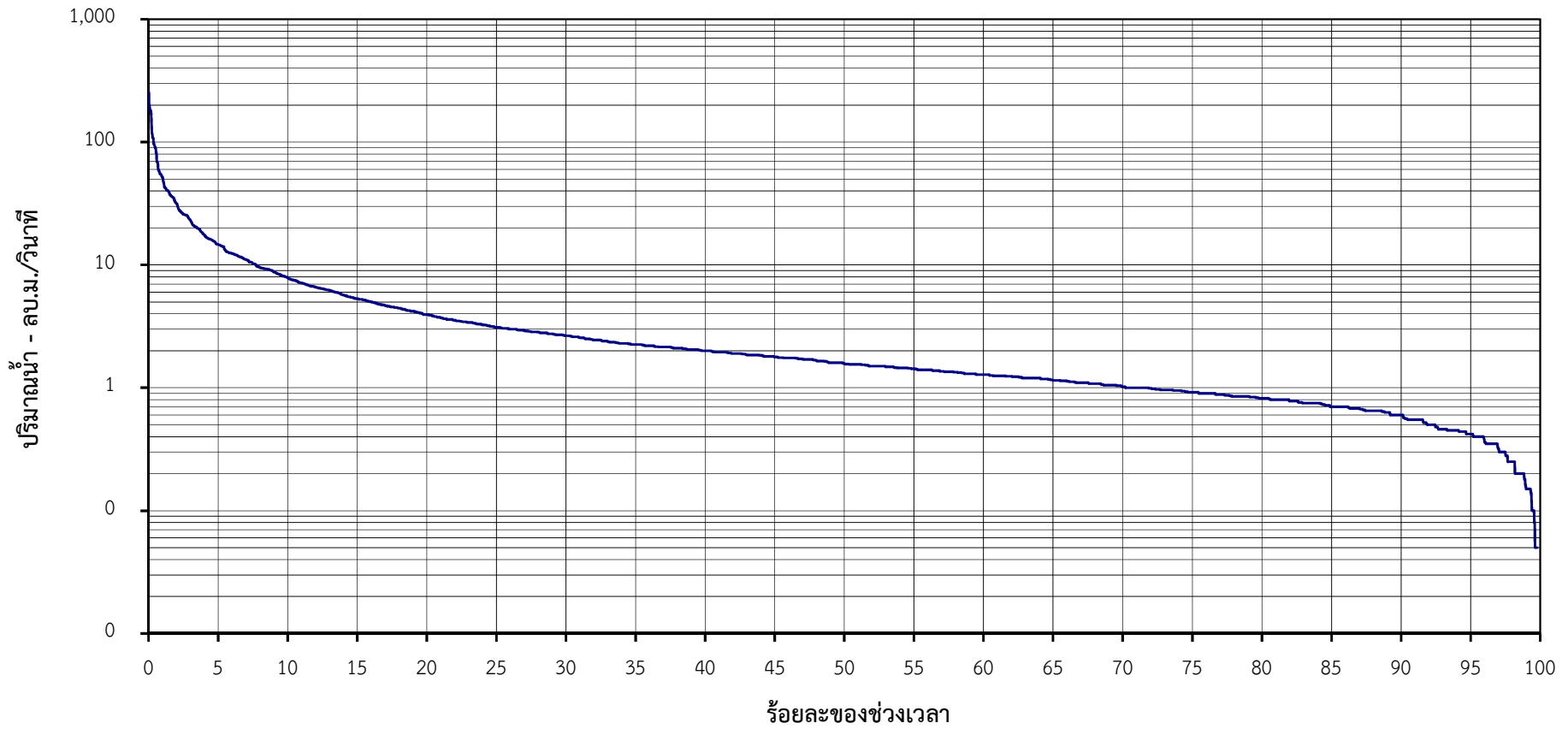


โค้งแสดงสภาพการไหลของน้ำ

คลองวาด(บน) ที่ สถานี X.240 (พ.ศ.2548-2555,2565)



ร้อยละของช่วงเวลา	0.05	2	5	10	30	60	80	90	95	99	100
ปริมาณน้ำรายวัน-ลบ.ม./วิ.	199.2	31.9	14.7	7.9	2.7	1.3	0.8	0.60	0.42	0.15	0.00