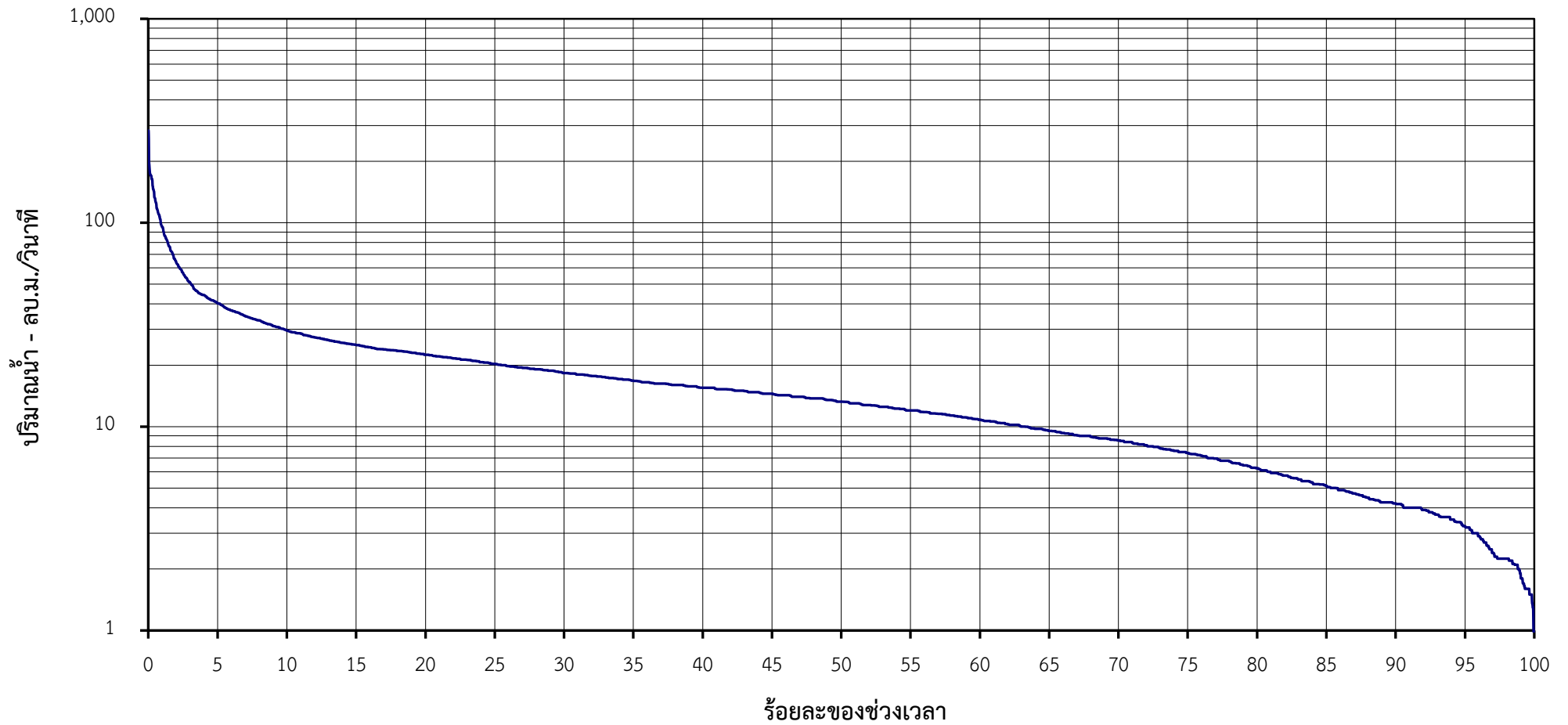


โค้งแสดงสภาพการไหลของน้ำ  
 แม่น้ำตาปี ที่ สถานี X.243 (พ.ศ.2549-2565)



ร้อยละของช่วงเวลา	0.05	2	5	10	30	60	80	90	95	99	100
ปริมาณน้ำรายวัน-ลบ.ม./วิ.	200.00	64.60	40.20	29.60	18.30	10.80	6.25	4.20	3.25	1.90	0.75