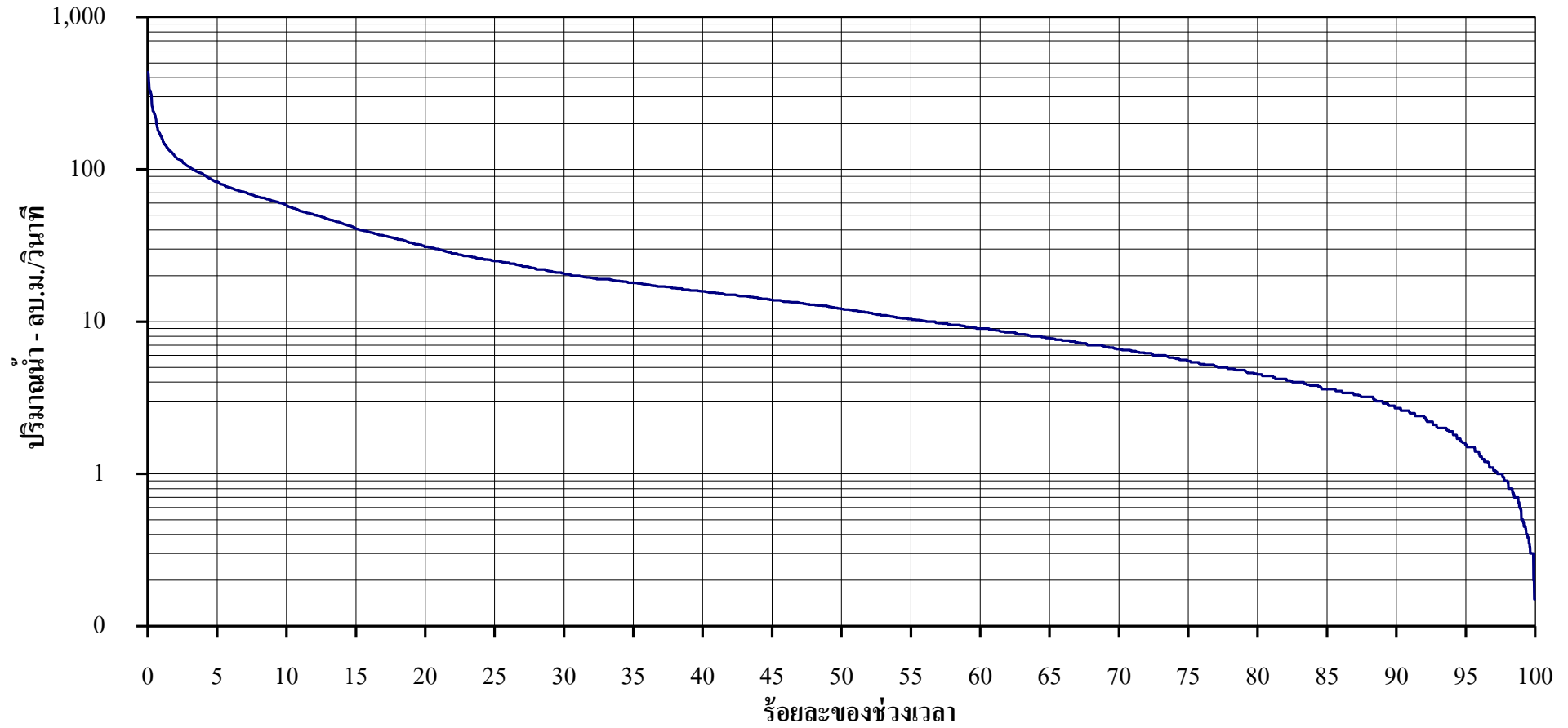


โค้งแสดงสภาพการไหลของน้ำ
คลองพังงา ที่ สถานี X.245 (พ.ศ.2549-2565)



ร้อยละของช่วงเวลา	0.05	2	5	10	30	60	80	90	95	99	100
ปริมาณน้ำรายวัน-ลบ.ม./วิ.	407.90	120.80	83.00	58.00	20.60	9.00	4.50	2.70	1.55	0.54	0.00