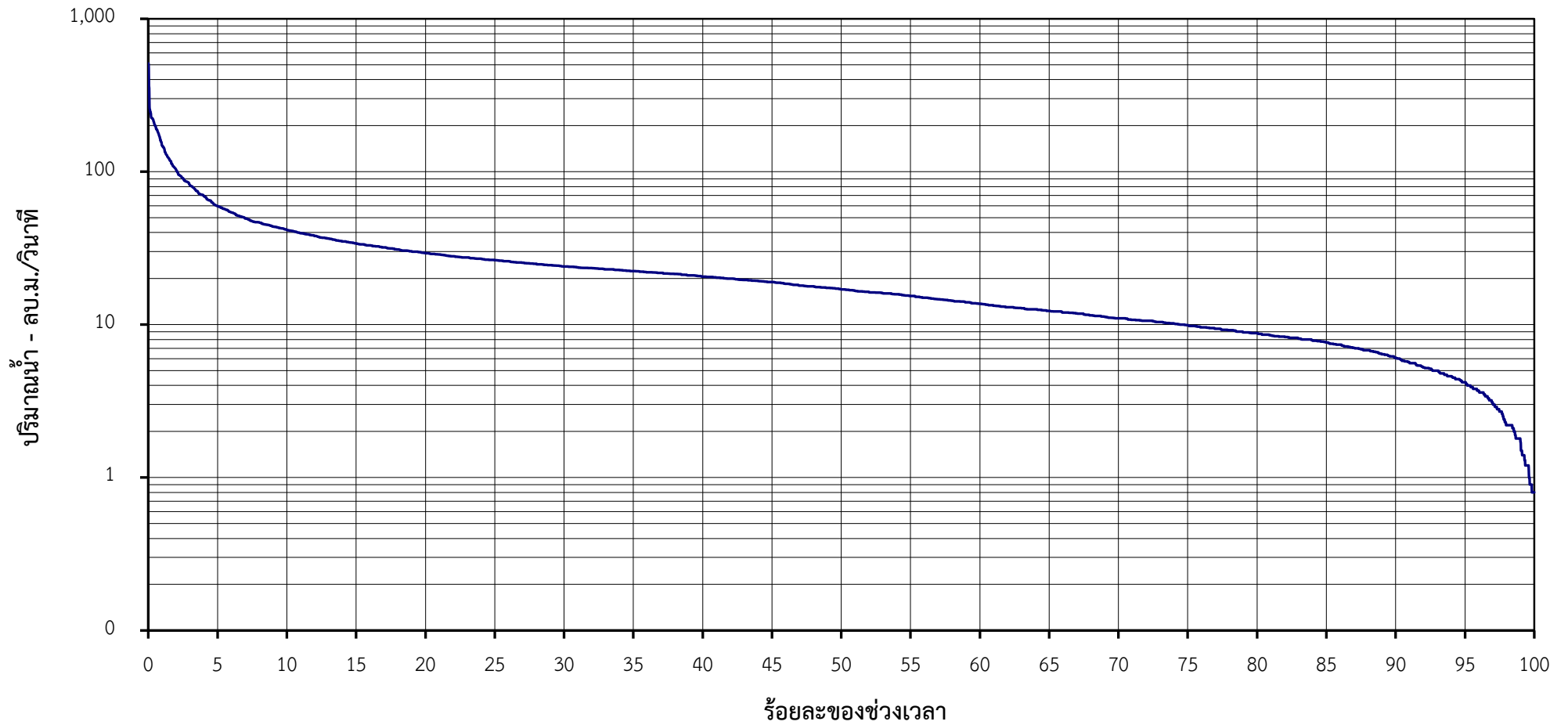


โค้งแสดงสภาพการไหลของน้ำ
คลองรับร่อ ที่ สถานี X.248 (พ.ศ.2549-2565)



ร้อยละของช่วงเวลา	0.05	2	5	10	30	60	80	90	95	99	100
ปริมาณน้ำรายวัน-ลบ.ม./วิ.	364.40	103.50	59.60	41.60	24.00	13.70	8.80	6.05	4.20	1.75	0.80