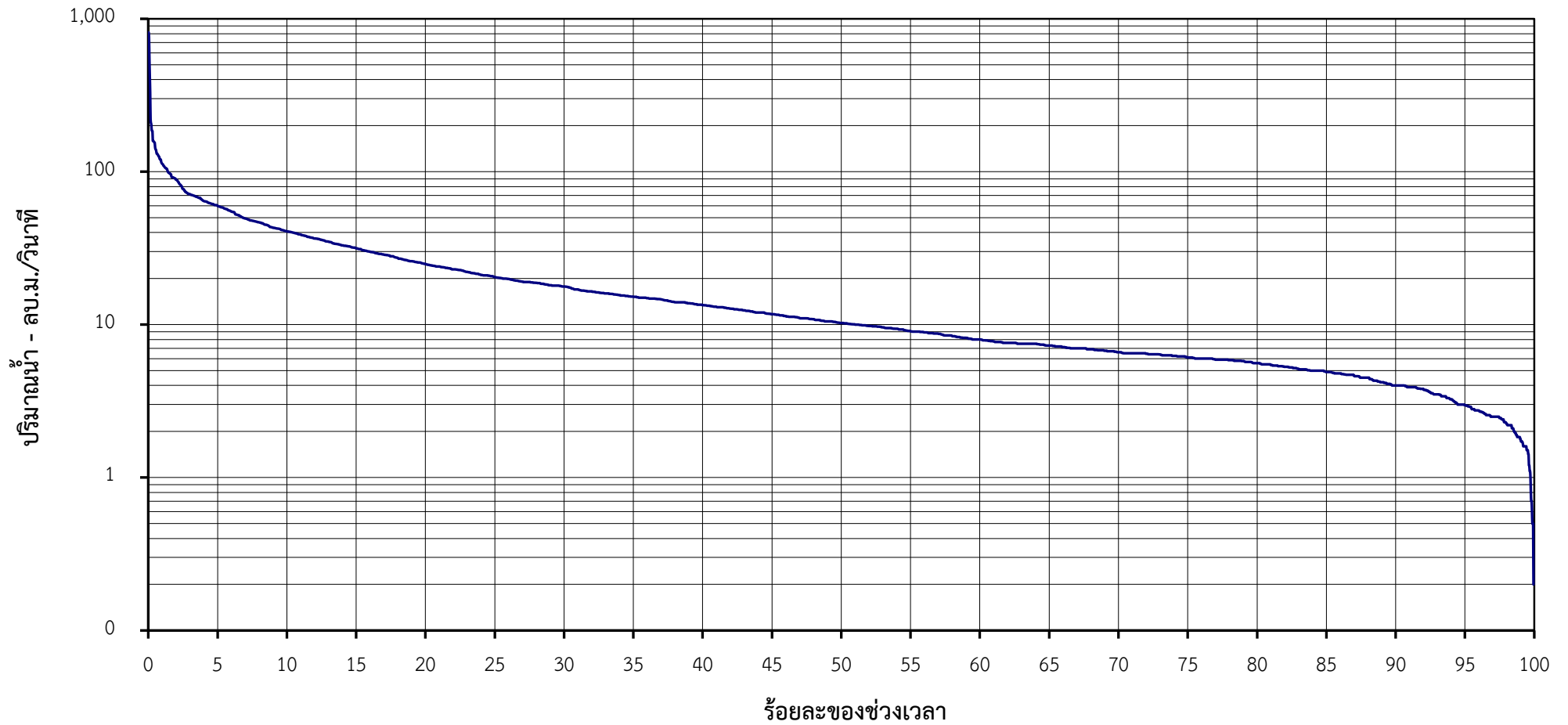


โค้งแสดงสภาพการไหลของน้ำ  
คลองอิปัน(บน) ที่ สถานี X.258 (พ.ศ.2550-2565)



ร้อยละของช่วงเวลา	0.05	2	5	10	30	60	80	90	95	99	100
ปริมาณน้ำรายวัน-ลบ.ม./วิ.	760.60	89.00	60.41	40.75	17.75	8.00	5.60	4.00	2.97	1.78	0.00