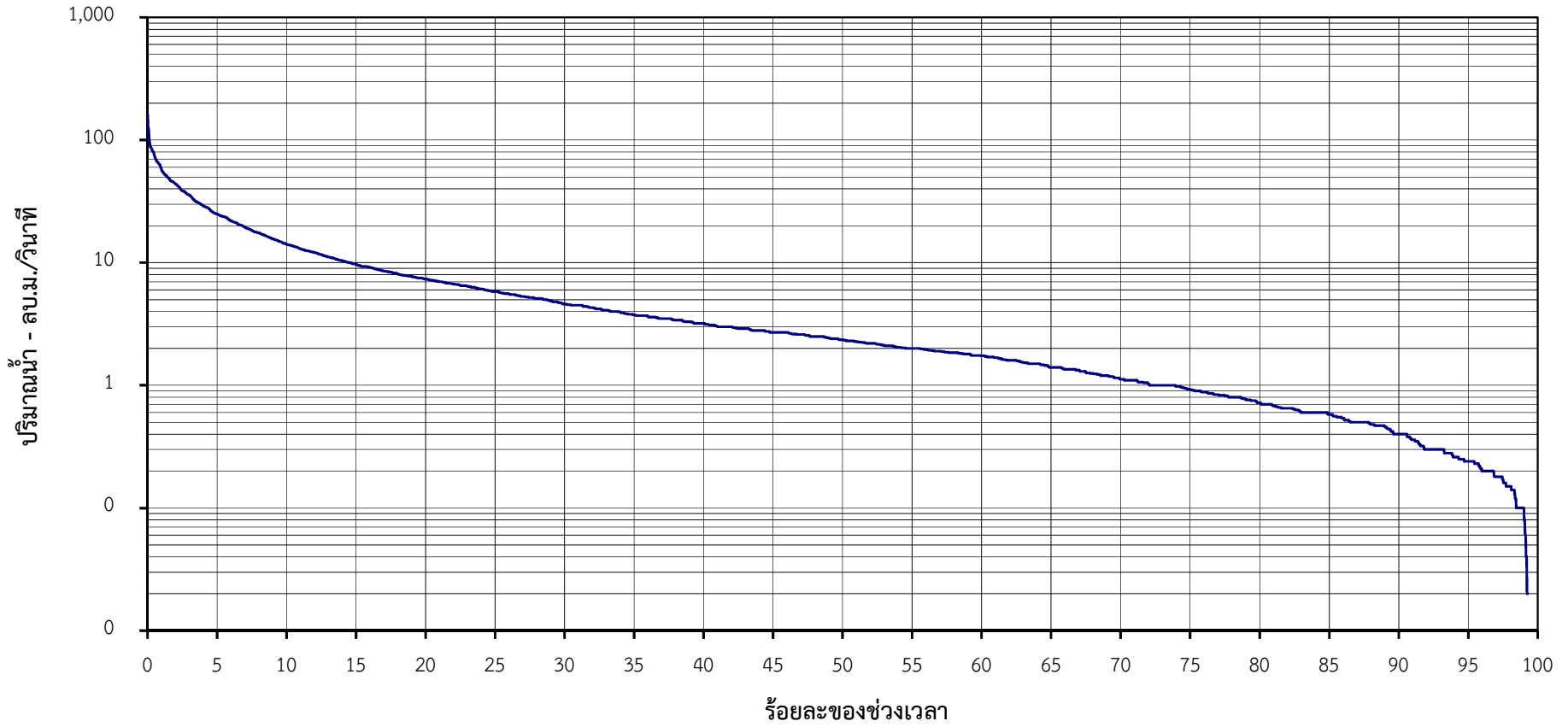


โค้งแสดงสภาพการไหลของน้ำ
คลองท่าเขียด ที่ สถานี X.267 (พ.ศ.2550-2565)



ร้อยละของช่วงเวลา	0.05	2	5	10	30	60	80	90	95	99	100
ปริมาณน้ำรายวัน-ลบ.ม./วิ.	125.4	43.9	24.9	14.1	4.6	1.7	0.7	0.40	0.24	0.10	0.00