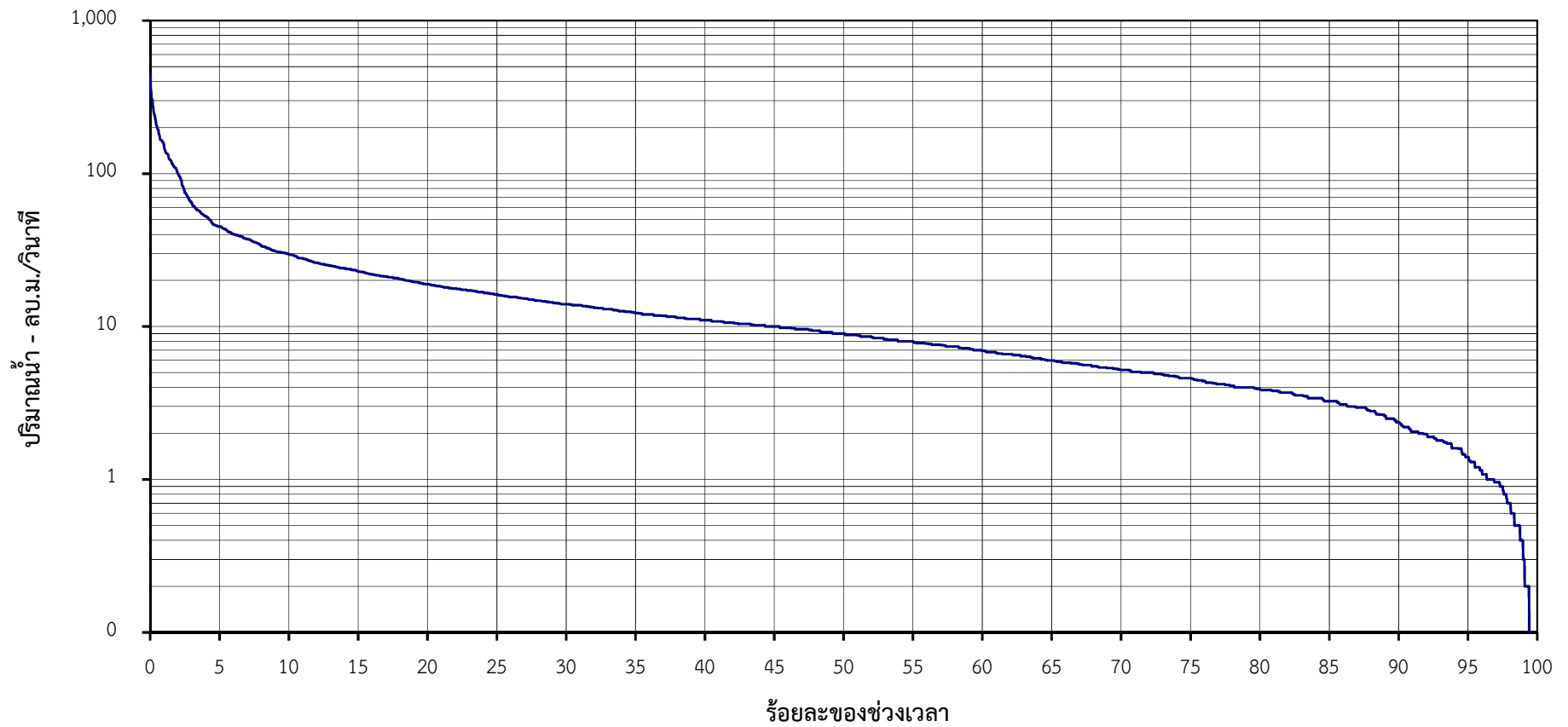


โค้งแสดงสภาพการไหลของน้ำ
 แม่น้ำโกลก ที่ สถานี X.274 (พ.ศ.2542-2565)



ร้อยละของช่วงเวลา	0.05	2	5	10	30	60	80	90	95	99	100
ปริมาณน้ำรายวัน-ลบ.ม./วิ.	344.0	100.2	45.0	29.7	14.0	7.0	3.9	2.37	1.40	0.30	0.00