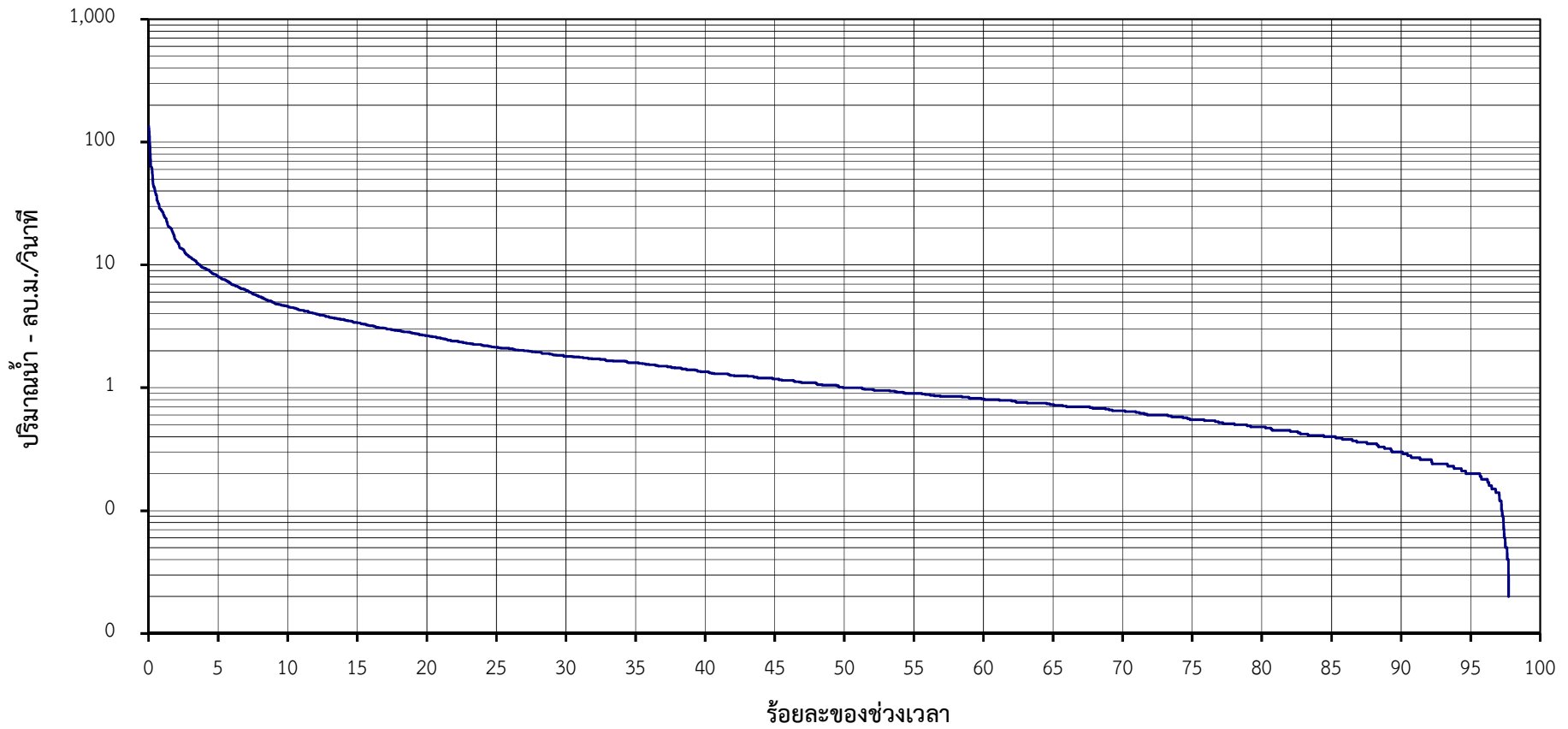


โค้งแสดงสภาพการไหลของน้ำ
คลองท่าแนะ(บน) ที่ สถานี X.276 (พ.ศ.2552-2565)



ร้อยละของช่วงเวลา	0.05	2	5	10	30	60	80	90	95	99	100
ปริมาณน้ำรายวัน-ลบ.ม./วิ.	122.2	15.5	8.1	4.6	1.8	0.8	0.5	0.30	0.20	0.00	0.00