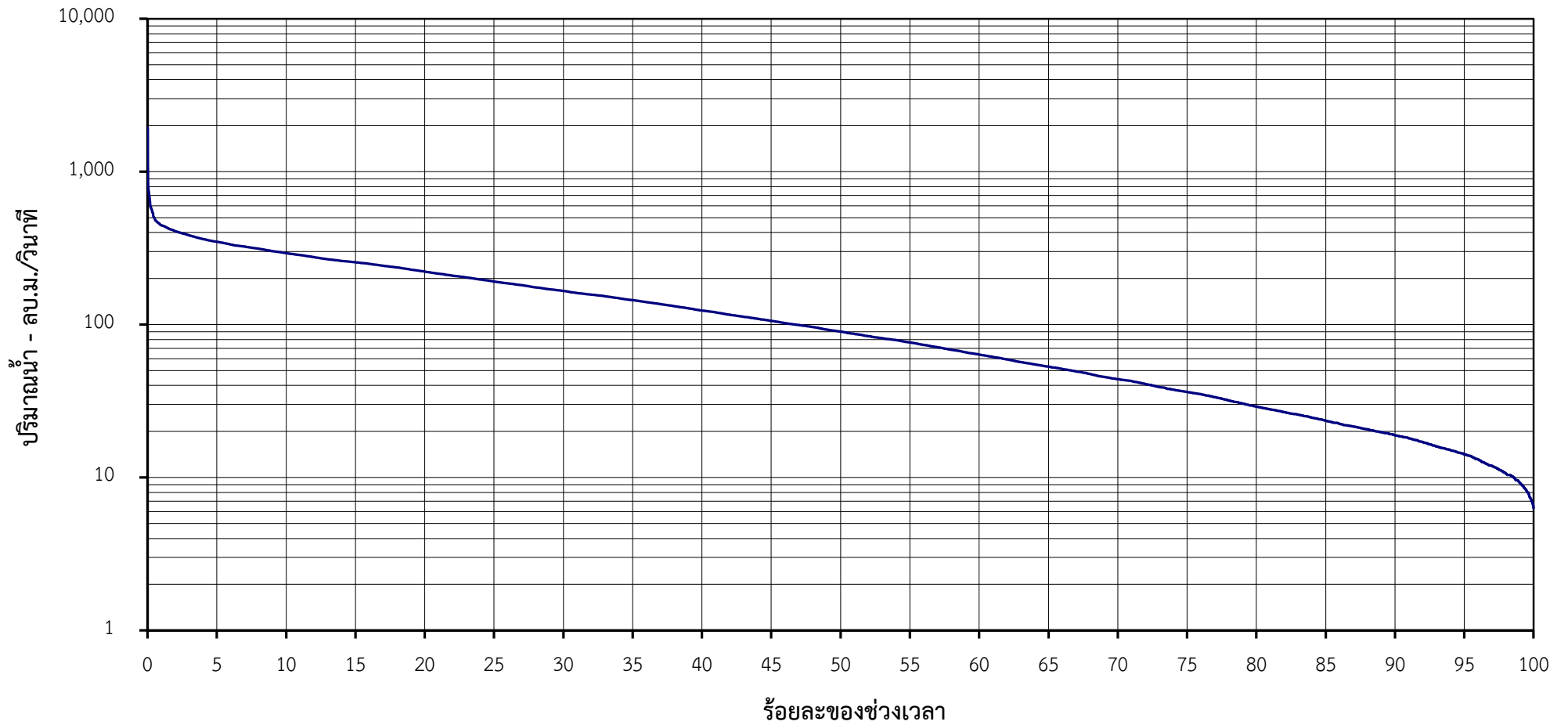


โค้งแสดงสภาพการไหลของน้ำ  
 แม่น้ำตาปี ที่ สถานี X.37A (พ.ศ.2535-2565)



| ร้อยละของช่วงเวลา         | 0.05   | 2      | 5      | 10     | 30     | 60    | 80    | 90    | 95    | 99   | 100  |
|---------------------------|--------|--------|--------|--------|--------|-------|-------|-------|-------|------|------|
| ปริมาณน้ำรายวัน-ลบ.ม./วิ. | 799.30 | 408.50 | 348.20 | 293.42 | 166.14 | 63.65 | 29.13 | 18.90 | 14.22 | 9.25 | 6.30 |