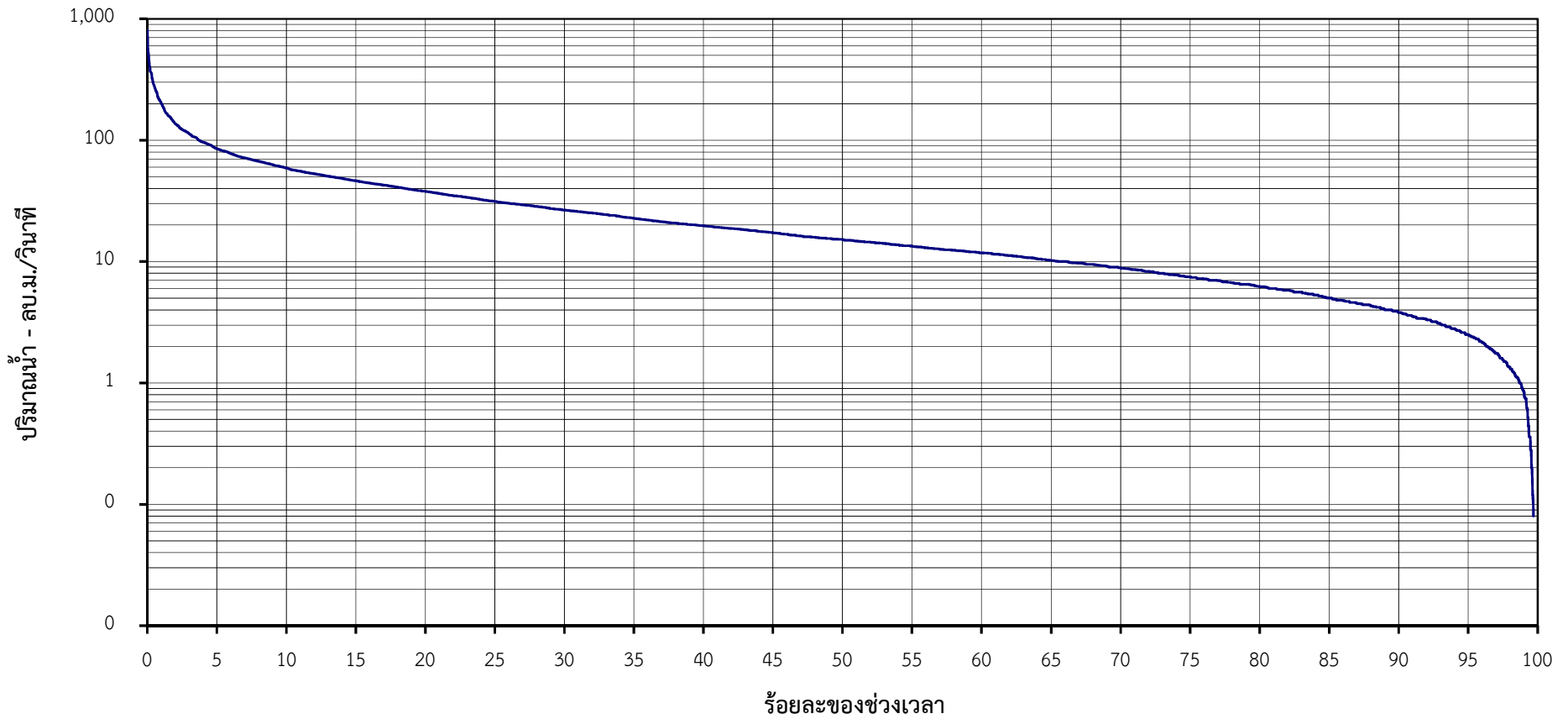


โค้งแสดงสภาพการไหลของน้ำ
คลองอุต๊ะเกา ที่ สถานี X.44 (พ.ศ.2542-2565)



ร้อยละของช่วงเวลา	0.05	2	5	10	30	60	80	90	95	99	100
ปริมาณน้ำรายวัน-ลบ.ม./วิ.	572.0	136.7	85.0	59.0	26.6	11.8	6.2	3.80	2.50	0.84	0.00