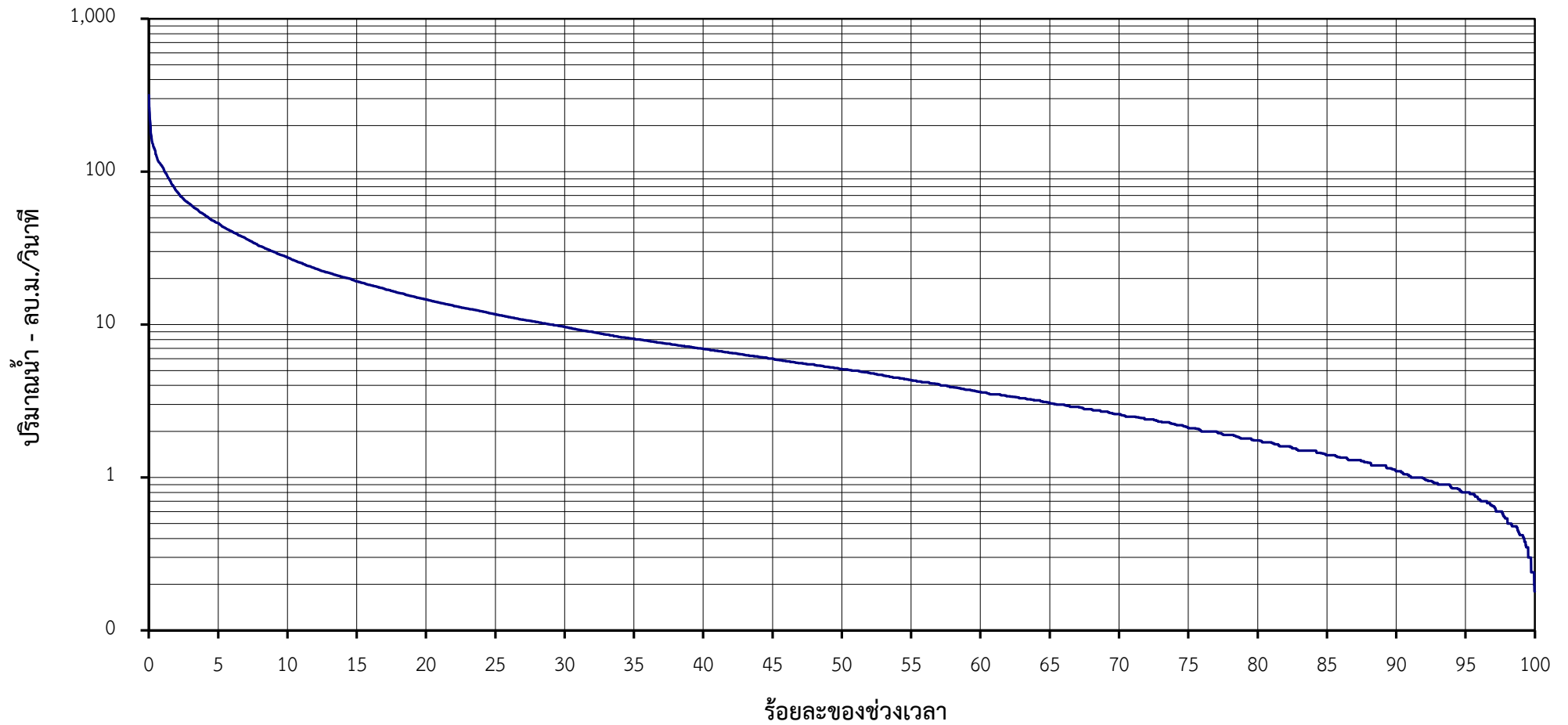


โค้งแสดงสภาพการไหลของน้ำ
คลองชุมพร ที่ สถานี X.53A (พ.ศ.2535-2565)



ร้อยละของช่วงเวลา	0.05	2	5	10	30	60	80	90	95	99	100
ปริมาณน้ำรายวัน-ลบ.ม./วิ.	246.20	74.60	46.13	27.53	9.69	3.62	1.75	1.10	0.80	0.42	0.18