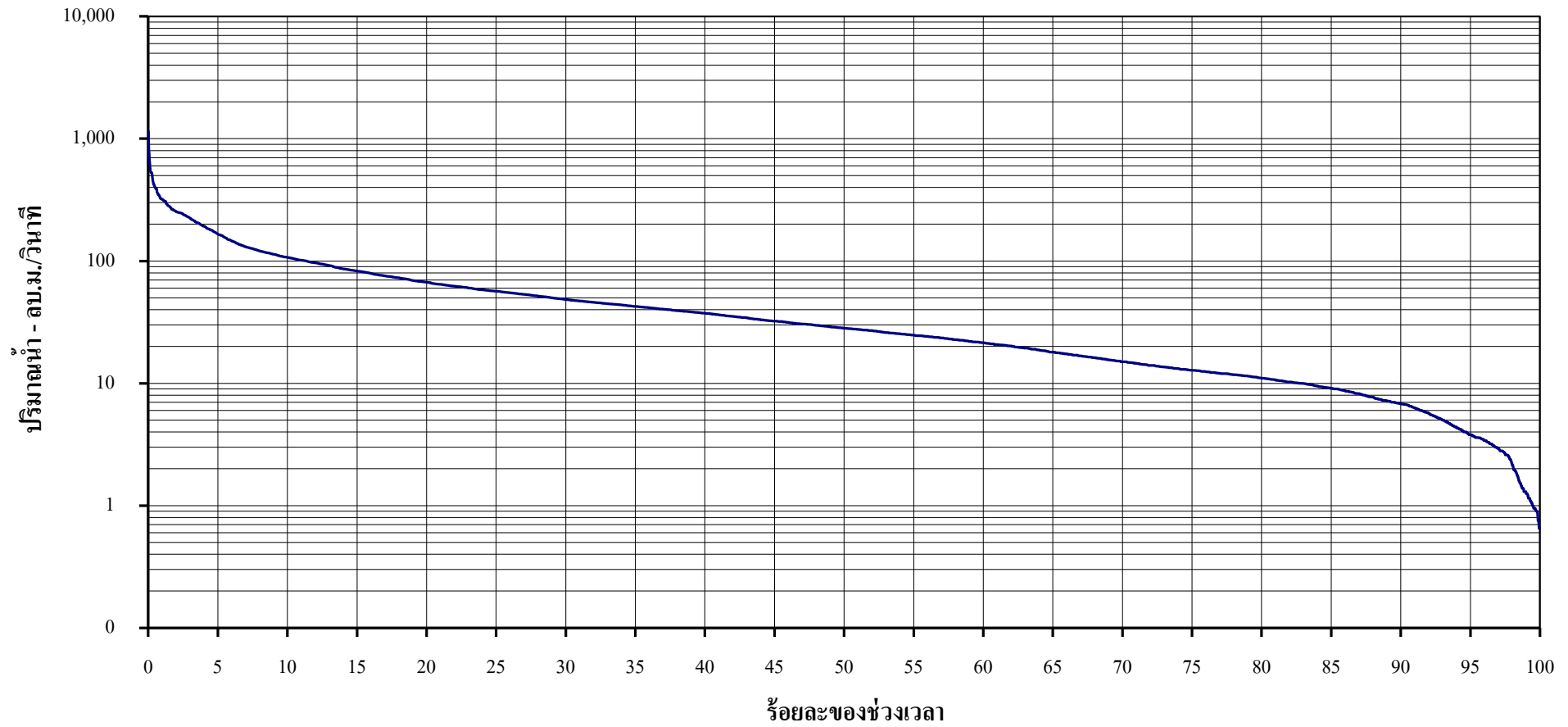


โค้งแสดงสภาพการไหลของน้ำ
แม่น้ำตรัง ที่ สถานี X.56 (พ.ศ.2547-2565)



ร้อยละของช่วงเวลา	0.05	2	5	10	30	60	80	90	95	99	100
ปริมาณน้ำรายวัน-ลบ.ม./วิ.	797.4	254.0	166.2	107.1	48.5	21.5	11.0	6.80	4.15	1.25	4.36