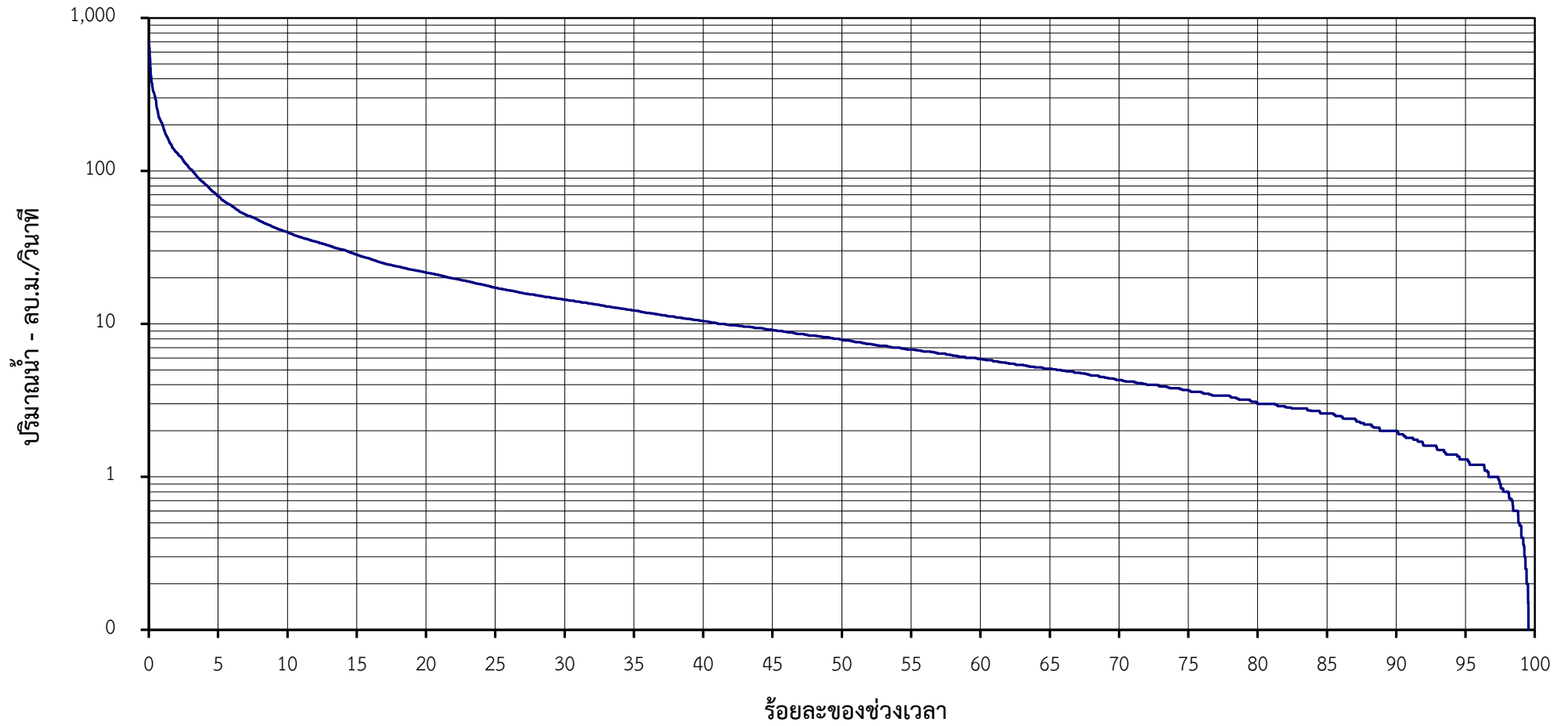


โค้งแสดงสภาพการไหลของน้ำ
คลองท่าแซะ ที่ สถานี X.64 (พ.ศ.2535-2565)



ร้อยละของช่วงเวลา	0.05	2	5	10	30	60	80	90	95	99	100
ปริมาณน้ำรายวัน-ลบ.ม./วิ.	628.20	132.30	68.20	39.90	14.40	5.90	3.00	2.00	1.30	0.00	0.00