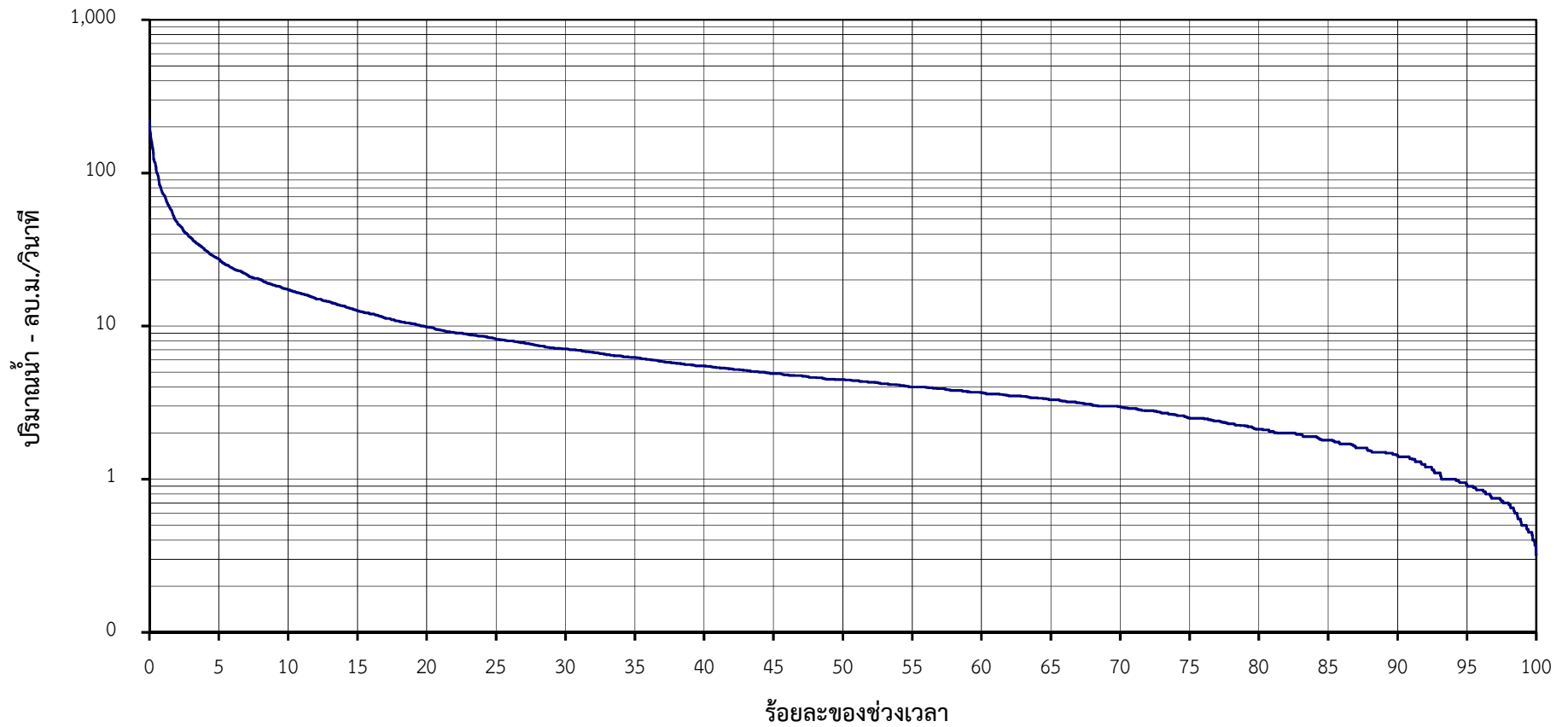


โค้งแสดงสภาพการไหลของน้ำ
คลองรัตภูมิ ที่ สถานี X.67A (พ.ศ.2548-2565)



ร้อยละของช่วงเวลา	0.05	2	5	10	30	60	80	90	95	99	100
ปริมาณน้ำรายวัน-ลบ.ม./วิ.	187.6	47.9	27.3	17.3	7.1	3.7	2.1	1.44	0.92	0.50	0.32