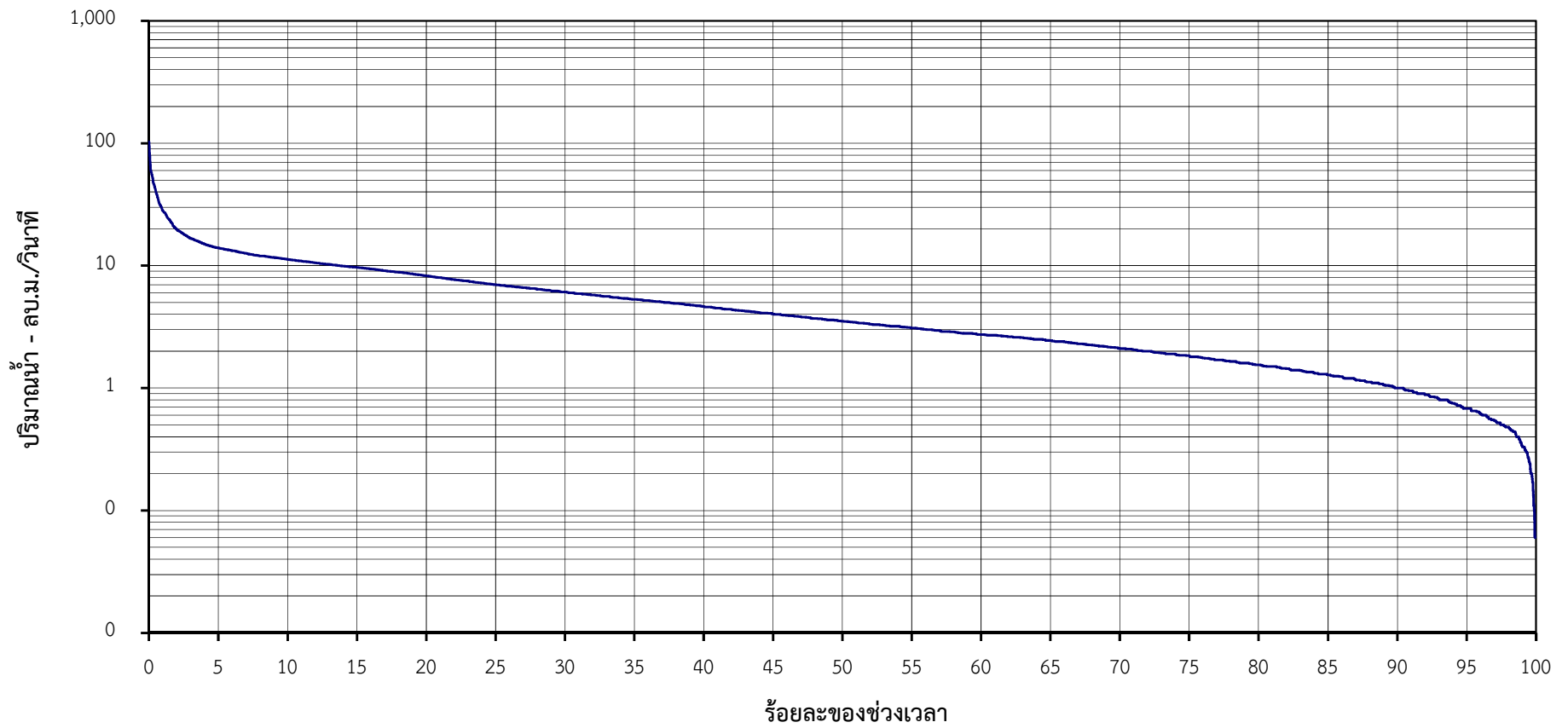


โค้งแสดงสภาพการไหลของน้ำ
คลองท่าแค ที่ สถานี X.68 (พ.ศ.2535-2565)



ร้อยละของช่วงเวลา	0.05	2	5	10	30	60	80	90	95	99	100
ปริมาณน้ำรายวัน-ลบ.ม./วิ.	79.8	19.8	14.0	11.3	6.1	2.7	1.6	1.00	0.68	0.34	0.00