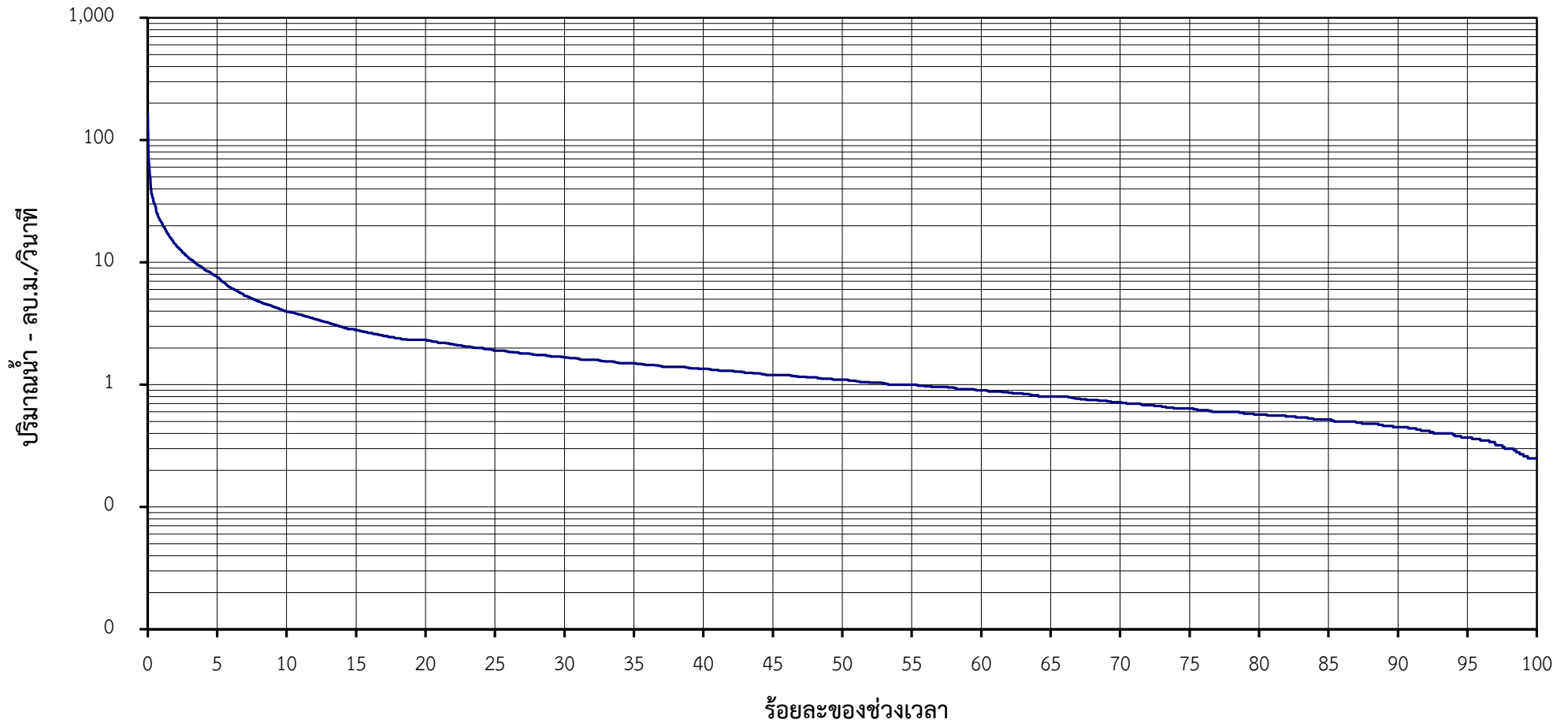


โค้งแสดงสภาพการไหลของน้ำ
คลองบ้านตาล ที่ สถานี X.70 (พ.ศ.2535-2565)



ร้อยละของช่วงเวลา	0.05	2	5	10	30	60	80	90	95	99	100
ปริมาณน้ำรายวัน-ลบ.ม./วิ.	73.40	14.04	7.60	3.98	1.68	0.90	0.57	0.45	0.37	0.27	0.25