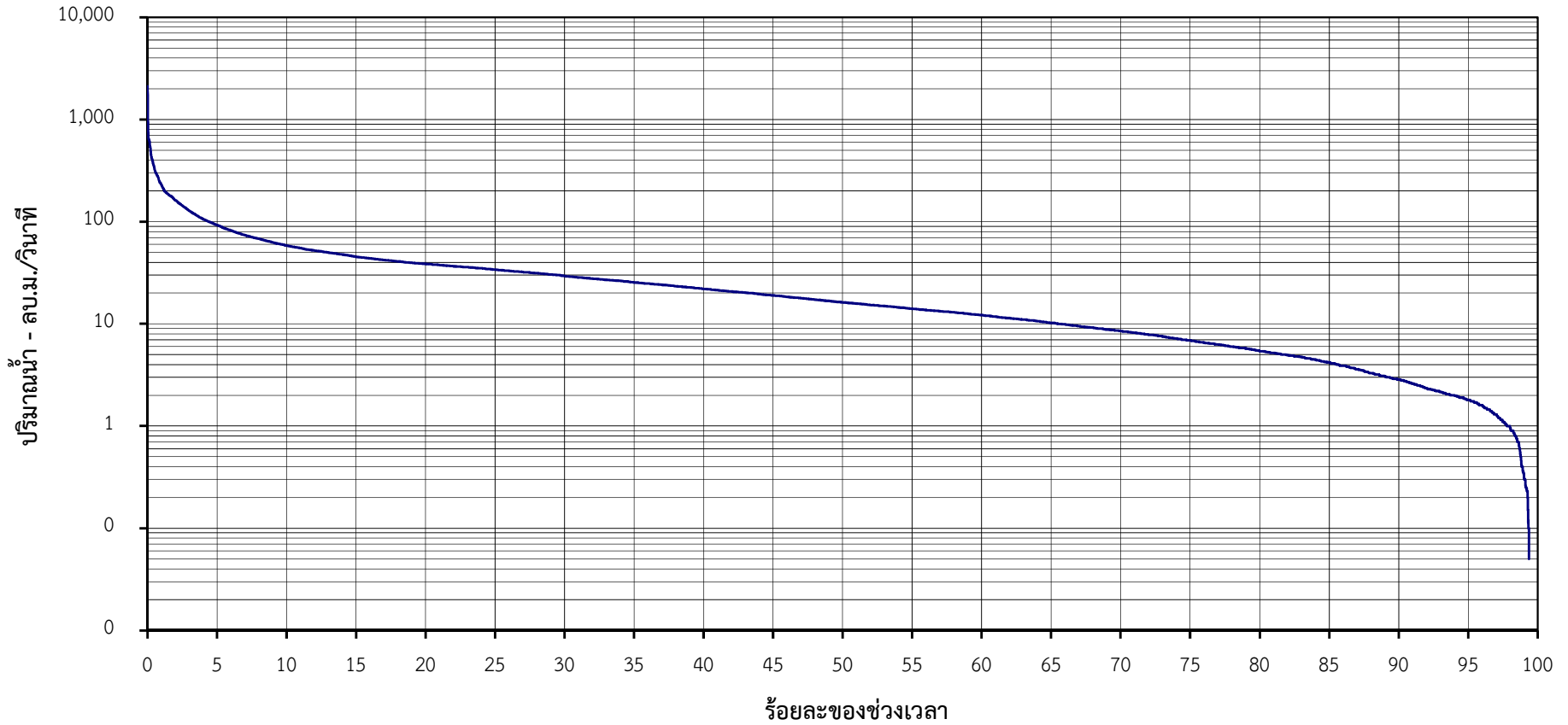


โค้งแสดงสภาพการไหลของน้ำ
คลองอุตตะเกา ที่ สถานี X.90 (พ.ศ.2535-2565)



ร้อยละของช่วงเวลา	0.05	2	5	10	30	60	80	90	95	99	100
ปริมาณน้ำรายวัน-ลบ.ม./วิ.	746.8	162.3	92.8	58.4	29.4	12.2	5.4	2.85	1.80	0.35	0.00