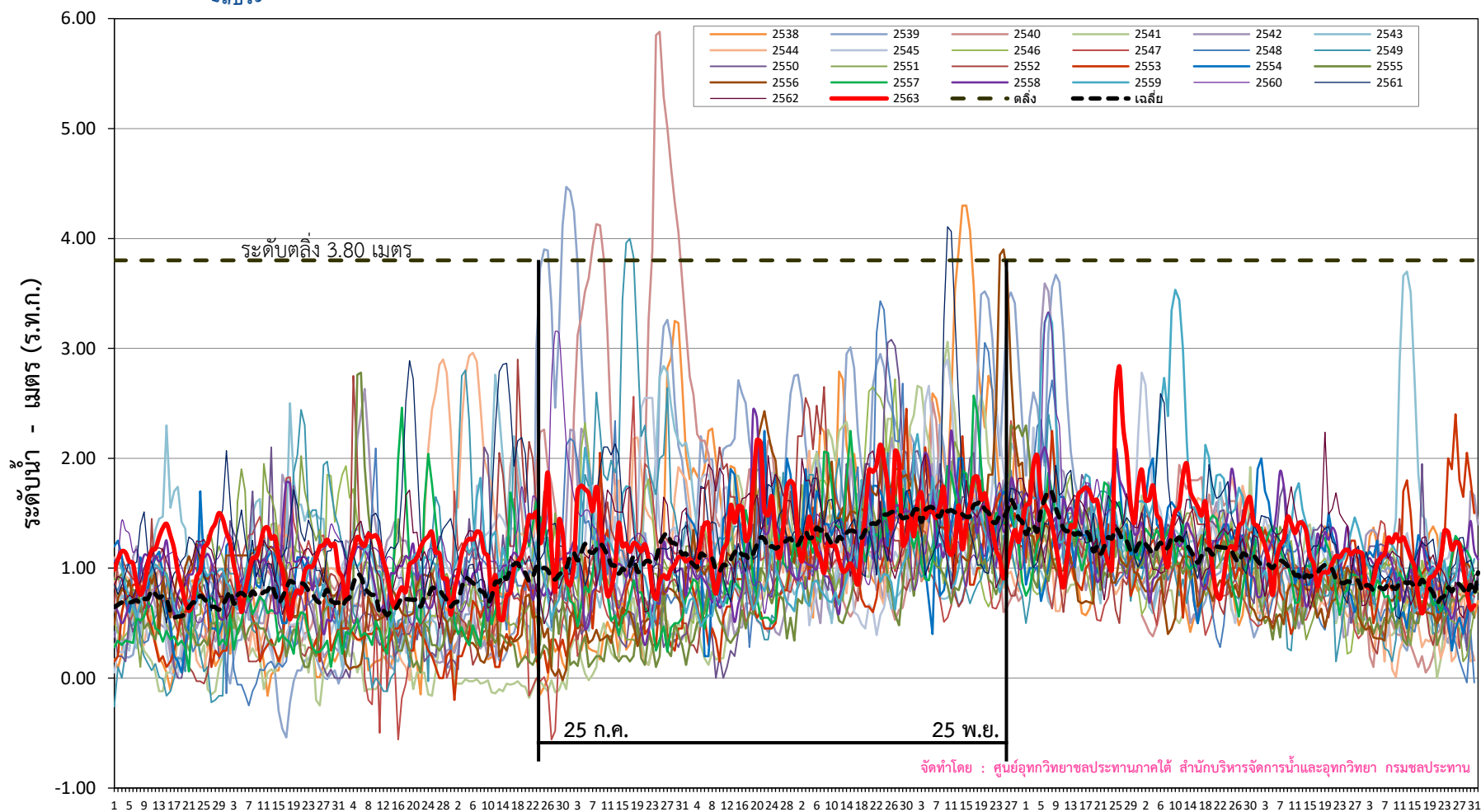




# ระดับน้ำสูงสุดรายวัน คลองท่าตะเภา สถานี X.180 อ.เมือง จ.ชุมพร



เม.ย.	พ.ค.	มี.ย.	ก.ค.	ส.ค.	ก.ย.	ต.ค.	พ.ย.	ธ.ค.	ม.ค.	ก.พ.	มี.ค.
-------	------	-------	------	------	------	------	------	------	------	------	-------