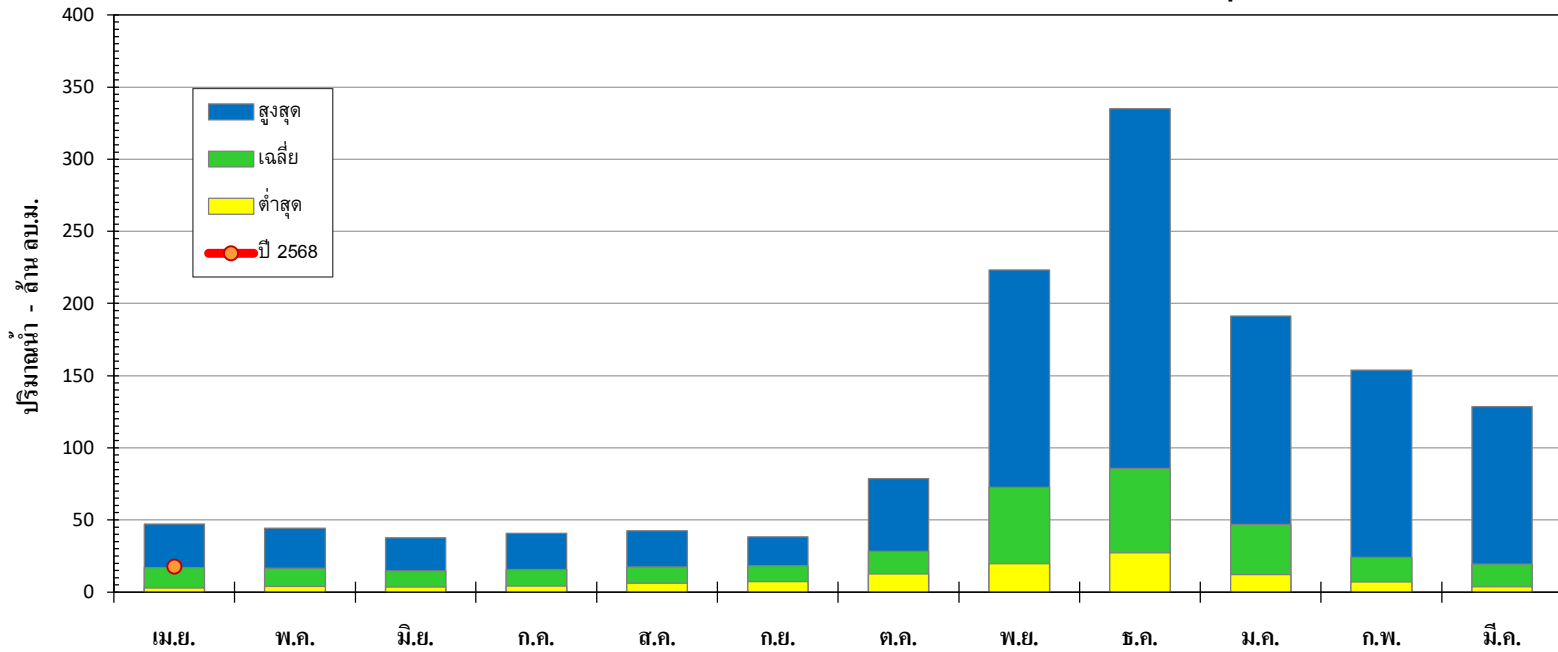




กราฟปริมาณน้ำท่ารายเดือน คลองลำ ป่าน้ำ 2532-2566
สถานี X.170 บ.คลองลำ อ.ศรีนครินทร์ จ.พัทลุง



ปี	เม.ย.	พ.ค.	มิ.ย.	ก.ค.	ส.ค.	ก.ย.	ต.ค.	พ.ย.	ธ.ค.	ม.ค.	ก.พ.	มี.ค.	ทั้งปี
สูงสุด	47.07	44.28	37.63	40.67	42.57	38.30	78.67	223.34	334.88	191.27	153.75	128.37	666.30
เฉลี่ย	17.10	16.43	14.63	15.73	17.39	18.29	28.39	72.63	85.69	46.92	23.96	19.38	376.54
ต่ำสุด	2.78	3.87	3.32	4.16	6.16	7.27	12.60	19.83	27.16	12.17	7.10	3.80	150.95
ปี 2568	17.60												

หมายเหตุ ปริมาณน้ำเฉลี่ยในช่วงข้อมูล ปีหน้า 2532-2535 และ 2537-2566

ศูนย์อุทกวิทยาสลประทานภาคใต้ กรมชลประทาน