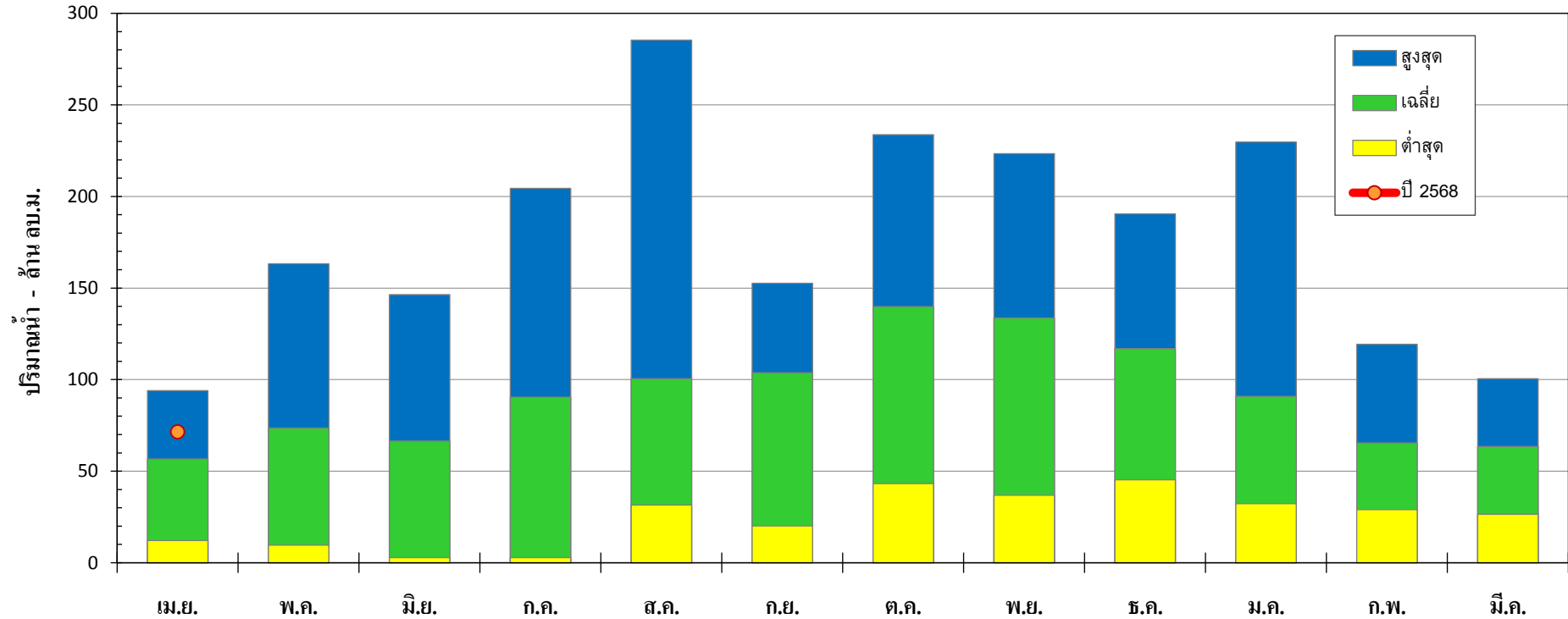




กราฟปริมาณน้ำท่ารายเดือน คลองท่าตะเภา ปีน้ำ 2544-2566

สถานี X.180 สะพานเทศบาล 2 อ.เมือง จ.ชุมพร



ปีน้ำ	เม.ย.	พ.ค.	มิ.ย.	ก.ค.	ส.ค.	ก.ย.	ต.ค.	พ.ย.	ธ.ค.	ม.ค.	ก.พ.	มี.ค.	ทั้งปี
สูงสุด	93.99	163.32	146.32	204.47	285.35	152.65	233.69	223.30	190.50	229.66	119.23	100.49	1,592.57
เฉลี่ย	56.74	73.52	66.43	90.37	100.55	103.73	139.88	133.60	116.90	90.92	65.39	63.49	1,101.54
ต่ำสุด	12.18	9.68	2.75	2.81	31.47	20.06	43.23	36.78	45.27	32.32	29.05	26.46	527.48
ปี 2568	71.51												

หมายเหตุ ปริมาณน้ำเฉลี่ยในช่วงข้อมูล ปีน้ำ 2544, 2546-2553 และ 2555-2565

ศูนย์อุทกวิทยาชลประทานภาคใต้ กรมชลประทาน