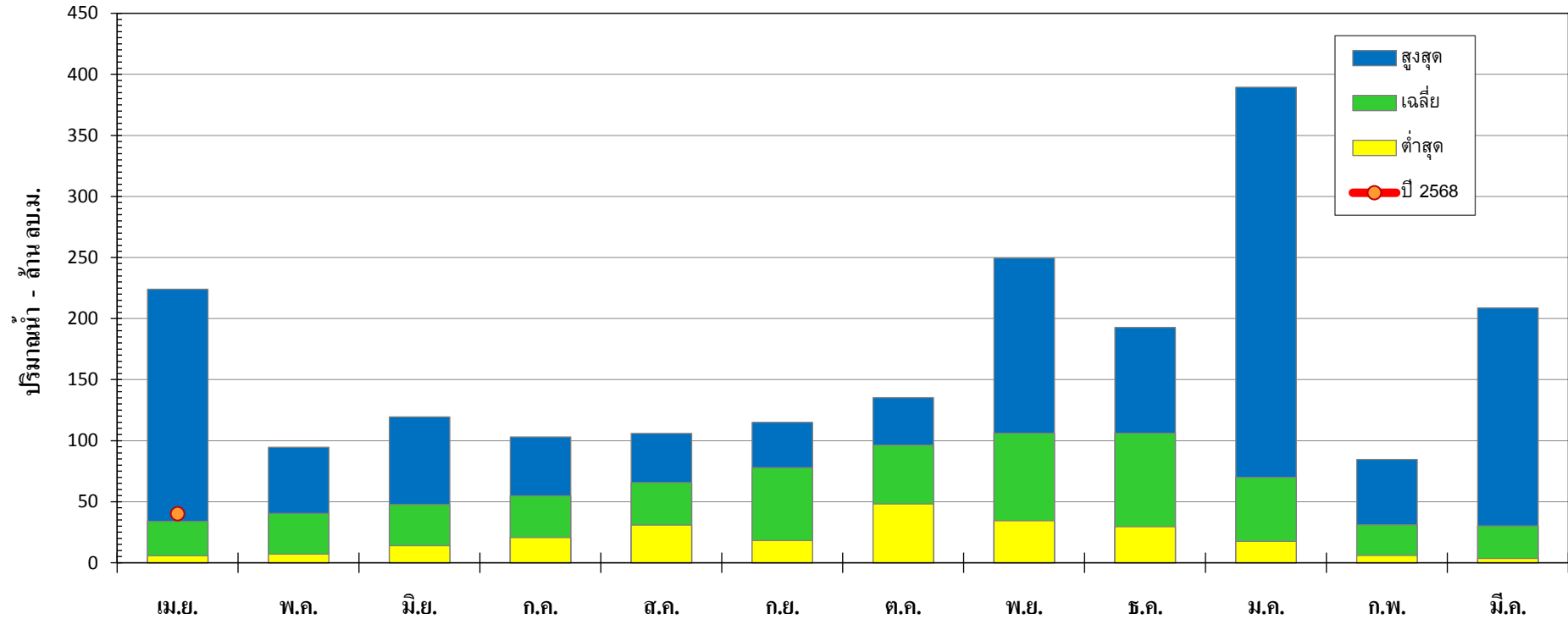




กราฟปริมาณน้ำท่ารายเดือน แม่น้ำตาปี ปีน้ำ 2541-2566
สถานี X.195 บ.ต้นโพธิ์ อ.ฉวาง จ.นครศรีธรรมราช



ปีน้ำ	เม.ย.	พ.ค.	มิ.ย.	ก.ค.	ส.ค.	ก.ย.	ต.ค.	พ.ย.	ธ.ค.	ม.ค.	ก.พ.	มี.ค.	ทั้งปี
สูงสุด	223.99	94.53	119.50	102.96	105.98	114.94	135.16	249.54	192.68	389.38	84.64	208.75	1,216.29
เฉลี่ย	33.88	40.32	47.78	54.73	65.69	77.87	96.29	106.01	106.07	69.84	31.00	30.23	759.72
ต่ำสุด	5.64	7.06	13.92	20.64	30.86	18.20	48.24	34.41	29.41	17.59	5.96	3.61	332.42
ปี 2568	40.16												