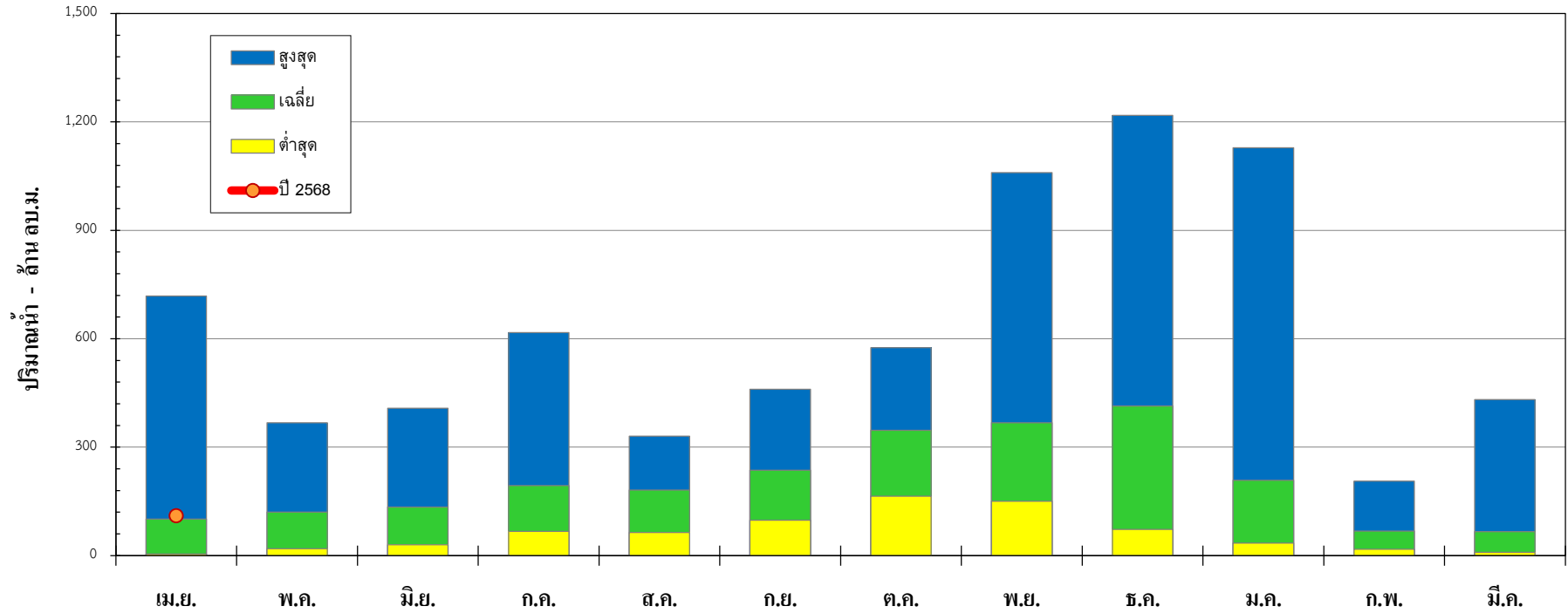




กราฟปริมาณน้ำท่ารายเดือน แม่น้ำตรัง ปีน้ำ 2546-2566

สถานี X.228 บ.กลาง อ.เมือง จ.ตรัง



ปีน้ำ	เม.ย.	พ.ค.	มิ.ย.	ก.ค.	ส.ค.	ก.ย.	ต.ค.	พ.ย.	ธ.ค.	ม.ค.	ก.พ.	มี.ค.	ทั้งปี
สูงสุด	717.92	367.69	407.65	616.63	330.54	460.18	574.91	1,059.66	1,217.94	1,128.50	206.18	431.52	3,587.52
เฉลี่ย	101.09	120.61	134.50	193.40	181.28	236.01	346.45	367.56	414.07	208.69	67.84	66.41	2,437.91
ต่ำสุด	4.08	19.19	29.77	67.10	63.74	98.17	164.45	150.65	72.07	34.20	17.32	9.22	1,256.65
ปี 2568	110.20												